

## FINAL ANSWER KEY

Question 94/2023/OL

Paper Code:

Category 059/2022

Code:

Exam: Telephone Operator (Degree Level Main Examination 2022)

Date of Test 25-06-2023

Department Kerala State Cooperative Coir Marketing Federation Ltd

Language: Tamil

Question1:-Arrange the following events chronologically:

- (1) Sepoy Mutiny
- (2) Battle of Plassey
- (3) Queen's Proclamation
- (4) Formation of INC

Select the correct answer from the codes given below:

பின்வரும் நிகழ்வுகளை காலவரிசைப்படி வரிசைப்படுத்துங்கள்

- (1) சிப்பாய் கலகம்
- (2) பிளாசி போர்
- (3) ராணியின் பிரகடனம்
- (4) INC உருவாக்கம்

கீழே கொடுக்கப்பட்டுள்ள குறியீடுகளில் இருந்து சரியான பதிலைத் தேர்ந்தெடுக்கவும்

A:-(4), (2), (1), (3)

B:-(2), (1), (3), (4)

C:-(3), (1), (2), (4)

D:-(4), (2), (3), (1)

Correct Answer:- Option-B

Question2:-Match List I with List II and select the correct answer with the help of a code given below:

List I (Author)	List II (Work)
(a) E.M. Sankaran Nambuthiripad	(i) A survey of Indian History
(b) Elamkulam Kunjan Pillai	(ii) Kerala Charithrathile Iruladanja Edukal
(c) K.M. Panikkar	(iii) Keralam Malayalikalude Mathrubhumi
(d) K.N. Ganesh	(iv) Keralathinte Innalakal

பட்டியல் I உடன் பட்டியல் II ஐ பொருத்தி மற்றும் கீழ்க்கண்ட குறியீட்டைப் பயன்படுத்தி

சரியான பதிலைத் தேர்ந்தெடுக்கவும்.

பட்டியல் I (ஆசிரியர்)

பட்டியல் II (பணி)

- |                                |  |
|--------------------------------|--|
| (a) E.M. சங்கரன் நம்பூதிரிபாடு | (i) எ சர்வே ஆஃப் இந்தியன் ஹிஸ்டரி            |
| (b) எலம்குலம் குஞ்சன் பிள்ளை   | (ii) கேரள சரித்திரத்திலே<br>இருளடஞ்சுகள் ஏடு |
| (c) K.M. பணிக்கர்              | (iii) கேரளா மலையாளிகளுடே<br>மாத்ருபூமி       |
| (d) K.N. கணேஷ்                 | (iv) கேரளத்தின்டே இன்னலகள்                   |

A:-(a)-(iii), (b)-(iv), (c)-(ii), (d)-(i)

B:-(a)-(iii), (b)-(ii), (c)-(iv), (d)-(i)

C:-(a)-(iii), (b)-(ii), (c)-(i), (d)-(iv)

D:-(a)-(iii), (b)-(i), (c)-(iv), (d)-(ii)

Correct Answer:- Option-C

Question3:-Who was the founder of Kuka Movement?

குகா இயக்கத்தை உருவாக்கியவர் யார்?

A:-Renjith Singh

ரஞ்சித் சிங்

B:-Ram Singh

ராம் சிங்

C:-Raja Ram Mohan Roy

ராஜா ராம் மோகன் ராய்

D:-Nauninal Singh

நௌனினல் சிங்

Correct Answer:- Option-B

Question4:-Which of the following is/are related to Swathi Thirunal Rama Varma?

- (1) A golden age in the history of Travancore
- (2) First Raja of Travancore to receive the title Maharaja from the British Crown
- (3) The first census of the state was conducted
- (4) Formulated a Legislative Council

Select the correct answer using the code given below:

பின்வருவனவற்றில் எது/எவை சுவாதி திருநாள் ராம வர்மாவுடன் தொடர்புடையது?

- (1) திருவிதாங்கூரின் வரலாற்றில் ஒரு பொற்காலம்
- (2) பிரிட்டிஷ் அரசிடமிருந்து 'மகாராஜா' என்ற பட்டத்தைப் பெற்ற திருவிதாங்கூரின் முதல் ராஜா
- (3) மாநிலத்தின் முதல் மக்கள் தொகை கணக்கெடுப்பு நடத்தப்பட்டது
- (4) ஒரு சட்ட மேலவையை உருவாக்கியது

கீழே கொடுக்கப்பட்டுள்ள குறியீட்டைப் பயன்படுத்தி சரியான பதிலைத் தேர்ந்தெடுக்கவும்.

A:-(1) and (2)

(1) மற்றும் (2)

B:-(2) and (3)

(2) மற்றும் (3)

C:-(1) and (3)

(1) மற்றும் (3)

D:-(2) and (4)

(2) மற்றும் (4)

Correct Answer:- Option-C

Question5:-Which of the following is/are not related to Great Revolution in England?

- (1) The storming of the Bastille
- (2) Bloodless Revolution
- (3) Toleration Act
- (4) Continental Congress

Select the correct answer using the code given below:

பின்வருவனவற்றில் எவை இங்கிலாந்தின் மாபெரும் புரட்சியுடன் தொடர்புடையவை இல்லை?

- (1) பாஸ்டில்லின் புயல்
- (2) இரத்தமில்லாத புரட்சி
- (3) சகிப்புத்தன்மை சட்டம்
- (4) காண்டிசென்டல் காங்கிரஸ்

கீழே கொடுக்கப்பட்டுள்ள குறியீட்டைப் பயன்படுத்தி சரியான பதிலைத் தேர்ந்தெடுக்கவும்.

A:-(1) and (2) only

(1) மற்றும் (2) மட்டும்

B:-(2) and (3) only

(2) மற்றும் (3) மட்டும்

C:-(3) and (4) only

(3) மற்றும் (4) மட்டும்

D:-(1) and (4) only

(1) மற்றும் (4) மட்டும்

Correct Answer:- Option-D

Question6:-Present President of UNICEF

யுனிசெப்பின் தற்போதைய தலைவர்

A:-Julian Huxley

ஜூலியன் ஹக்ஸ்லி

**B:-Maurice Pate**

மாரிஸ் பேட்

**C:-Catriona Laing**

கேட்ரியோனா லைங்

**D:-Catherine Russell's**

கேத்தரின் ரசல்ஸ்

**Correct Answer:- Option-D**

**Question7:-The name given to the boundary between mantle and core of the earth**

மேன்டில் மற்றும் பூமியின் மையப்பகுதிக்கு இடையே உள்ள எல்லைக்கு கொடுக்கப்பட்ட

பெயர்

**A:-Mohorovicic Discontinuity**

மொஹோரோவிசிக் டிஸ்கண்டினிட்டி

**B:-Bullen Discontinuity**

புல்லன் டிஸ்கண்டினிட்டி

**C:-Lehmann Discontinuity**

லெஹ்மன் டிஸ்கண்டினிட்டி

**D:-Gutenberg Discontinuity**

குட்டன்பெர்க் டிஸ்கண்டினிட்டி

**Correct Answer:- Option-D**

**Question8:-Which type of map portrays a specific spatial distribution or category of data?**

எந்த வகையான வரைபடம் குறிப்பிட்ட விநியோகம் அல்லது தரவின் வகையைச்

சித்தரிக்கிறது?

**A:-Physical Map**

இயற்பியல் வரைபடம்

**B:-Thematic Map**

கருப்பொருள் வரைபடம்

**C:-Cadastral map**

காடாஸ்ட்ரல் வரைபடம்

**D:-Topographic Map**

நிலப்பரப்பு வரைபடம்

**Correct Answer:- Option-B**

**Question9:-North East Trade winds blows between which pressure belts?**

வடகிழக்கு வர்த்தகக் காற்று எந்த அழுத்தப்பட்டைகளுக்கு இடையே வீசுகிறது?

A:-Sub tropical high pressure belt in the north and equatorial low pressure belt  
வடக்கில் துணை வெப்பமண்டல உயர் அழுத்த பெல்ட் மற்றும் பூமத்தியரேகை குறைந்த  
அழுத்த பெல்ட்

B:-Polar high pressure belt and subpolar low pressure belt  
துருவ உயர் அழுத்த பெல்ட் மற்றும் துணை துருவ குறைந்த அழுத்த பெல்ட்

C:-Sub tropical high pressure belt in the south and equatorial low pressure belt  
தெற்கில் உள்ள துணை வெப்பமண்டல உயர் அழுத்த பெல்ட் மற்றும் பூமத்தியரேகை குறைந்த  
அழுத்த பெல்ட்

D:-Sub tropical high pressure belt and sub polar low pressure belt  
துணை வெப்பமண்டல உயர் அழுத்த பெல்ட் மற்றும் துணை துருவ குறைந்த அழுத்த பெல்ட்

Correct Answer:- Option-A

Question10:-Which of the following statement is/are correct about the Eastern Coastal Plain of India?

- (i) It lies between Eastern Ghats and West coast of India
- (ii) It extends from West-Bengal-Odisha border to Kanyakumari
- (iii) The plain is known as Konkan Coast in the north and Malabar Coast in the South
- (iv) The plain is drained by Mahanadi, Godavari, Krishna and Cauvery

இந்தியாவின் கிழக்கு கடற்கரை சமவெளி பற்றி பின்வரும் கூற்றுகளில் எது/எவை சரியானது?

- (i) இது கிழக்குத் தொடர்ச்சி மலைகளுக்கும் இந்தியாவின் மேற்குக் கடற்கரைக்கும் இடையில் உள்ளது
- (ii) இது மேற்கு-வங்காள-ஒடிசா எல்லையிலிருந்து கன்னியாகுமரி வரை நீண்டுள்ளது
- (iii) சமவெளி வடக்கில் கொங்கன் கடற்கரை என்றும் தெற்கில் மலபார் கடற்கரை என்றும் அழைக்கப்படுகிறது
- (iv) சமவெளி மகாநதி, கோதாவரி, கிருஷ்ணா மற்றும் காவிரியால் வடிகட்டப்படுகிறது

A:-(i) only

- (i) மட்டும்

B:-(iii) and (iv)

- (iii) மற்றும் (iv)

C:-(ii) and (iv)

- (ii) மற்றும் (iv)

D:-(iii) only

- (iii) மட்டும்

Correct Answer:- Option-C

Question11:-The location of Agricultural research centres in Kerala is given. Which of the following is correctly matched?

கேரளாவில் வேளாண் ஆராய்ச்சி மையங்களின் இடம் கொடுக்கப்பட்டுள்ளது.

பின்வருவனவற்றில் எது சரியாகப் பொருந்துகிறது?

A:-Central Tuber Crops Research Institute Kerala (CTCRI) - Thiruvananthapuram

சென்ட்ரல் ட்யூபர் கிராப்ஸ் ரிசர்ச் இன்ஸ்டிடியூட் கேரளா (CTCRI) - திருவனந்தபுரம்

B:-Central Plantation Crops Research Institute (CPCRI) - Ernakulam

சென்ட்ரல் ப்ளேன்டேஷன் கிராப்ஸ் ரிசர்ச் இன்ஸ்டிடியூட் (CPCRI) - எர்ணாகுளம்

C:-Indian Institute of Spices Research - Kasargode

இந்தியன் இன்ஸ்டிடியூட் ஆப் ஸ்பைசஸ் ரிசர்ச் - காசர்கோடு

D:-Rice Research Centre - Kozhikode

ரெய்ஸ் ரிசர்ச் சென்டர் - கோழிக்கோடு

Correct Answer:- Option-A

Question12:-Which of the following is a latest version of GIS Software?

பின்வருவனவற்றில் எது GIS மென்பொருளின் சமீபத்திய பதிப்பு?

A:-Intergraph

இன்டர்கிராஃப்

B:-Arc GIS 10.8

ஆர்க் GIS 10.8

C:-Arc View

ஆர்க் வியூ

D:-Map Info

வரைபடத் தகவல்

Correct Answer:- Option-B

Question13:-New Economic Policy Introduced in India 1991 covers

இந்தியாவில் 1991 இல் அறிமுகப்படுத்தப்பட்ட புதிய பொருளாதாரக் கொள்கை

A:-Stabilization reform Measures

உறுதிப்படுத்தல் சீர்திருத்த நடவடிக்கைகள்

B:-Structural Reform Measures

கட்டமைப்பு சீர்திருத்த நடவடிக்கைகள்

C:-Both (1) and (2)

(1) மற்றும் (2)

D:-Environmental policy measures

சுற்றுச்சூழல் கொள்கை நடவடிக்கைகள்

Correct Answer:- Option-C

Question14:-Central Government's non-debt receipts comprise of

- (i) Tax revenue
- (ii) Non tax revenue
- (iii) Recovery of loans
- (iv) Disinvestment receipts

மத்திய அரசின் கடன் அல்லாத ரசீதுகள் இதில் அடங்கும்

- (i) வரி வருவாய்
- (ii) வரி அல்லாத வருவாய்
- (iii) கடன்களை திரும்பப் பெறுதல்
- (iv) முதலீடு விலக்கு ரசீதுகள்

A:-(i) and (ii)

- (i) மற்றும் (ii)

B:-(i) and (iii)

- (i) மற்றும் (iii)

C:-(i), (ii) and (iii)

- (i), (ii) மற்றும் (iii)

D:-All of the above

மேலே உள்ள அனைத்தும்

Correct Answer:- Option-D

Question15:-Government fixes Minimum Support Price of 22 mandated agricultural crops which consist of

22 கட்டாய விவசாய பயிர்களுக்கு குறைந்தபட்ச ஆதரவு விலையை அரசாங்கம் நிர்ணயித்துள்ளது

A:-14 Kharif Crops, 6 Rabi Crops and 2 Commercial Crops

14 காரீஃப் பயிர்கள், 6 ராபி பயிர்கள் மற்றும் 2 வணிகப் பயிர்கள்

B:-10 Kharif Crops and 12 Rabi Crops

10 காரீஃப் பயிர்கள் மற்றும் 12 ராபி பயிர்கள்

C:-12 Kharif Crops, 6 Rabi Crops and 4 Commercial Crops

12 காரீஃப் பயிர்கள், 6 ராபி பயிர்கள் மற்றும் 4 வணிகப் பயிர்கள்

D:-9 Kharif Crops, 10 Rabi Crops and 3 Commercial Crops

9 காரீஃப் பயிர்கள், 10 ராபி பயிர்கள் மற்றும் 3 வணிகப் பயிர்கள்

Correct Answer:- Option-A

Question16:-P C Mahalanobis model on Indian Five Year Plan

- (i) Emphasis on development of capital goods industries

(ii) Emphasis on development of consumer goods industries

இந்திய ஐந்தாண்டுத் திட்டத்தில் P C Mahalanobis மாதிரி

- (i) மூலதனப் பொருட்கள் தொழில்களின் வளர்ச்சிக்கு முக்கியத்துவம்
- (ii) நுகர்வோர் பொருட்கள் தொழில்களின் வளர்ச்சிக்கு முக்கியத்துவம்

A:-Both (i) and (ii)

(i) மற்றும் (ii)

B:-(i) only

(i) மட்டும்

C:-(ii) only

(ii) மட்டும்

D:-None

இல்லை

Correct Answer:- Option-B

Question17:-Which of the following is/are correct about Pradhan Mantri Fazal Bhima Yojana (PMFBY) 2016?

- (i) To provide insurance coverage and financial support to the farmers in the event of crop failure due to natural calamities, pests and diseases
- (ii) To stabilize the income of farmers to ensure their continuance of farming
- (iii) To encourage farmers to adopt innovative and modern agricultural practices

பிரதான் மந்திரி ஃபசல் பீமா யோஜனா (PMFBY) 2016 இல் பின்வருவனவற்றில் எது சரியானது?

- (i) இயற்கை சீற்றங்கள், பூச்சிகள் மற்றும் நோய்கள் பயிரில் ஏற்பட்டால் விவசாயிகளுக்கு காப்பீடு மற்றும் நிதி உதவி வழங்குதல்
- (ii) விவசாயிகளின் வருவாயை நிலைப்படுத்தி விவசாயம் செய்வதை உறுதி செய்தல்
- (iii) புதுமையான மற்றும் நவீன விவசாய முறைகளை பின்பற்ற விவசாயிகளை ஊக்குவித்தல்

A:-(i) only

(i) மட்டும்

B:-(i) and (ii)

(i) மற்றும் (ii)

C:-(i), (ii) and (iii)

(i), (ii) மற்றும் (iii)

D:-(i) and (iii)

(i) மற்றும் (iii)



Correct Answer:- Option-C

Question18:-RBI's targeted liquidity support to the system in 2021-22 included

- (i) Special refinancing facilities of Rs. 66,000 crores to all India Financial institutions
- (ii) Term liquidity facility of Rs. 50,000 Crore to ramp up COVID related healthcare infrastructure and services
- (iii) Special Long Term Repo Operations (SLTRO) for small finance banks of Rs. 10,000 Crore
- (iv) On-Tap liquidity window of Rs. 15,000 crore for contact intensive sectors
- (v) Extension of On Tap Targeted Long Term Repo Operations till 31st December 2021

2021-22இல் அமைப்பிற்கு ரிசர்வ் வங்கியின் இலக்கு பணப்புழக்க ஆதரவு இவற்றிற்கு சேர்க்கப்பட்டுள்ளது

- (i) சிறப்பு மறுநிதியளிப்பு வசதிகள் ரூ. Rs. 66,000 கோடிகள் அகில இந்திய நிதி நிறுவனங்களுக்கு
- (ii) கால பணப்புழக்க வசதி ரூ. 50,000 கோடி கோவிட் தொடர்பான சுகாதார சேவையை அதிகரிக்க உட்கட்டமைப்பு மற்றும் சேவைகளுக்கு
- (iii) சிறு நிதி வங்கிகளுக்கான சிறப்பு நீண்ட கால ரெப்போ செயல்பாடுகள் (SLTRO) ரூ. 10,000 கோடி
- (iv) ஆன்-டாப் பணப்புழக்க சாளரம் ரூ. 15,000 கோடி தொடர்பு தீவிர துறைகளுக்கு
- (v) 2021 டிசம்பர் 31 வரை டாப் டார்கெட் நீண்ட கால ரெப்போ செயல்பாடுகளை நீட்டிப்பு

A:-(i), (ii) and (iv)

(i), (ii) மற்றும் (iv)

B:-(iii) and (iv)

(iii) மற்றும் (iv)

C:-(i) and (v)

(i) மற்றும் (v)

D:-All of the above

மேலே உள்ள அனைத்தும்

Correct Answer:- Option-D

Question19:-Which one of the following statements is/are correct related with Finance Commission in India?

- (1) First two chairpersons of Finance Commission were former Union Cabinet Ministers
- (2) Kerala State Finance Commission submits its recommendations to Chief Minister
- (3) Finance Commission's recommendations are mandatory in nature

(4) Finance Commission shall have powers of Civil Court while functioning

நிதி ஆணையத்துடன் தொடர்புடைய பின்வரும் அறிக்கைகளில் எது/எவை சரியானது?

(1) நிதி ஆயோக்கின் முதல் இரு தலைவர்கள் முன்னாள் மத்திய அமைச்சரவை அமைச்சர்கள்

(2) கேரள மாநில நிதி ஆணையம் தனது பரிந்துரைகளை முதலமைச்சரிடம் சமர்ப்பித்தது

(3) நிதி ஆயோக்கின் பரிந்துரைகள் இயற்கையில் கட்டாயம்

(4) நிதி ஆயோக் செயல்படும் போது சிவில் நீதிமன்றத்தின் அதிகாரங்களைக் கொண்டிருக்கும்

A:-(1) and (2)

(1) மற்றும் (2)

B:-(2), (3) and (4)

(2), (3) மற்றும் (4)

C:-(1) and (4)

(1) மற்றும் (4)

D:-(1) and (3)

(1) மற்றும் (3)

Correct Answer:- Option-C

Question20:-At the Union level, Subordinate Legislations are framed and notified in the Official Publications by

யூனியன் மட்டத்தில், துணைச் சட்டங்கள் உருவாக்கப்பட்டு அதிகாரப்பூர்வ வெளியீடுகளில் இது அறிவிக்கப்படுகின்றன

A:-The Law Commission of India

இந்திய சட்ட ஆணையம்

B:-The Ministry/Department Concerned

அமைச்சகம்/துறை சம்பந்தப்பட்டது

C:-The Supreme Court of India

இந்திய உச்ச நீதிமன்றம்

D:-The Parliament of India

இந்திய நாடாளுமன்றம்

Correct Answer:- Option-B

Question21:-Match List - I (Major Constitution Amendment) with List - II (Minister who introduced the Bill) and select the correct answer using the code given below:

Constitution Amendment

Minister who introduced the Bill

- |                   |                           |
|-------------------|---------------------------|
| (1) Amendment 44  | (I) Sharad Pawar          |
| (2) Amendment 73  | (II) Shanti Bhushan       |
| (3) Amendment 97  | (III) Ravi Shankar Prasad |
| (4) Amendment 104 | (IV) G. Venkataswamy      |

பட்டியல் - I ஐ (முக்கிய அரசியலமைப்புத் திருத்தம்) பட்டியல் - II (மசோதாவை

அறிமுகப்படுத்திய அமைச்சர்) உடன் பொருத்தி, கீழே கொடுக்கப்பட்டுள்ள குறியீட்டைப்

பயன்படுத்தி சரியான பதிலைத் தேர்ந்தெடுக்கவும் :

அரசியலமைப்பு திருத்தம்                      மசோதாவை தாக்கல் செய்த அமைச்சர்

- |                   |                          |
|-------------------|--------------------------|
| (1) திருத்தம் 44  | (I) சரத் பவார்           |
| (2) திருத்தம் 73  | (II) சாந்தி பூஷன்        |
| (3) திருத்தம் 97  | (III) ரவி சங்கர் பிரசாத் |
| (4) திருத்தம் 104 | (IV) G. வெங்கட்சாமி      |

A:-(1)-(IV), (2)-(III), (3)-(I), (4)-(II)

B:-(1)-(III), (2)-(II), (3)-(IV), (4)-(I)

C:-(1)-(II), (2)-(IV), (3)-(I), (4)-(III)

D:-(1)-(I), (2)-(IV), (3)-(II), (4)-(III)

Correct Answer:- Option-C

Question22:-Consider the following statements:

- (1) Kendriya Hindi Samiti constituted in 1969 with Prime Minister as Chairperson
- (2) Department of Official Language was formed in 1975
- (3) Parliamentary Committee on Official language was formed in 1976
- (4) Article 348 discusses about the language to be used in Supreme Court and High Courts

Which of the statement given above is Not a correct one?

பின்வரும் அறிக்கைகளைக் கவனியுங்கள்:

- (1) கேந்திரிய ஹிந்தி சமிதி 1969 இல் பிரதம மந்திரியை தலைவராக

உருவாக்கப்பட்டது

- (2) அலுவல் மொழித்துறை 1975 இல் உருவாக்கப்பட்டது

- (3) உத்தியோகபூர்வ மொழிக்கான பாராளுமன்றக் குழு 1976 இல் உருவாக்கப்பட்டது

- (4) உச்ச நீதிமன்றம் மற்றும் உயர் நீதிமன்றங்களில் பயன்படுத்தப்படும் மொழி பற்றி

348வது பிரிவு விவாதிக்கிறது

மேலே கொடுக்கப்பட்டுள்ள கூற்றுகளில் எது சரியானது அல்ல?

A:-(1) only

- (1) மட்டும்

B:-(2) only

- (2) மட்டும்

C:-(3) only

(3) மட்டும்

D:-(4) and (1)

(4) மற்றும் (1)

Correct Answer:- Option-A

Question23:-As far as Advocate - General of a state is concerned

(1) Qualified to be appointed as judge of High Court and, the person is barred from

appearing for any private individuals and firms.

(2) Appointed by State Governor in accordance with Article-165.

(3) Give advice to the State government upon such legal matters and any other assigned to

him/her by governor.

(4) S/he is entitled to participate in the proceedings of both Houses of State Legislature and

committees with voting power.

Which of the statement given above is/are correct?

ஒரு மாநிலத்தின் அட்வகேட் - ஜெனரலைப் பொறுத்த வரை

(1) உயர் நீதிமன்ற நீதிபதியாக நியமிக்கப்படுவதற்குத் தகுதியுடைவர் மேலும், அந்த நபர் எந்தவொரு தனியார் தனிநபர்கள் மற்றும் நிறுவனங்களுக்கு ஆஜராக தடை விதிக்கப்பட்டுள்ளது.

(2) உறுப்புரை-165 இன் படி மாநில ஆளுநரால் நியமிக்கப்பட்டது

(3) அத்தகைய சட்டப்பூர்வ விஷயங்கள் மற்றும் ஆளுநரால் அவருக்கு/அவளுக்கு

ஒதுக்கப்பட்ட வேறு எந்த விஷயத்திலும் மாநில அரசுக்கு ஆலோசனை வழங்கலாம்

(4) மாநில சட்டமன்றத்தின் இரு அவைகளிலும் வாக்களிக்கும் அதிகாரம் கொண்ட

குழுக்களின் நடவடிக்கைகளிலும் பங்கேற்க அவர்/அவருக்கு உரிமையுண்டு

மேலே கொடுக்கப்பட்டுள்ள அறிக்கைகளில் எது சரியானது?

A:-(1) and (2)

(1) மற்றும் (2)

B:-(2) and (3)

(2) மற்றும் (3)

C:-(3) and (4)

(3) மற்றும் (4)

D:-None of the above

மேலே எதுவும் இல்லை

Correct Answer:- Option-B

Question24:-Consider the following statements regarding National Green Tribunal (NGT) of India:

(1) National Green Tribunal has other sitting of places in Kolkatta, Chennai, Pune, Bhopal and Chandigarh.

(2) They are appointed for a period of five-years and eligible for re-appointment.

(3) The NGT comprises, Chairperson, Judicial Members and Expert Members.

(4) Justice Swatanter Kumar was first chairperson of NGT.

Which of the statement given above is/are correct?

இந்தியாவின் தேசிய பசுமை தீர்ப்பாயம் (NGT) தொடர்பான பின்வரும் அறிக்கைகளைக் கவனியுங்கள்

(1) தேசிய பசுமை தீர்ப்பாயம் கொல்கத்தா, சென்னை, புனே, போபால் மற்றும் சண்டிகர் ஆகிய இடங்களில் மற்ற இடங்களைக் கொண்டுள்ளது.

(2) அவர்கள் ஐந்தாண்டு காலத்திற்கு நியமிக்கப்படுகிறார்கள் மற்றும் மறு நியமனத்திற்கு தகுதியுடையவர்கள்.

(3) NGT, தலைவர், நீதித்துறை ஆகியவற்றை உள்ளடக்கியது உறுப்பினர்கள் மற்றும் நிபுணர் உறுப்பினர்கள்.

(4) நீதிபதி ஸ்வதந்தர் குமார் என்ஜிடியின் முதல் தலைவராக இருந்தார்.

மேலே கொடுக்கப்பட்டுள்ள கூற்றுகளில் எது/எவை சரியானது?

A:-(1) and (2)

(1) மற்றும் (2)

B:-(2), (3) and (4)

(2), (3) மற்றும் (4)

C:-(3) and (4)

(3) மற்றும் (4)

D:-(3) only

(3) மட்டும்

Correct Answer:- Option-D

Question25:-The President of India can't exercise veto power with respect to

(a) Money bill

(b) Financial bill

(c) Constitutional Amendment Bill

(d) Private Member Bill

இந்திய குடியரசுத் தலைவர் வீட்டோ அதிகாரத்தை இவற்றிற்குப் பயன்படுத்த முடியாது

(a) பண மசோதா

(b) நிதி மசோதா

(c) அரசியலமைப்பு திருத்த மசோதா

(d) தனிப்பட்ட உறுப்பினர் மசோதா

A:-(a), (b) and (c)

(a), (b) மற்றும் (c)

B:-(a) and (c)

(a) மற்றும் (c)

C:-(a), (b) and (d)

(a), (b) மற்றும் (d)

D:-(a), (b), (c) and (d)

(a), (b), (c) மற்றும் (d)

**Correct Answer:- Option-B**

**Question26:-According to the Constitution of India, what is the criteria for determining the total number of Ministers including the Prime Minister in the Council of minister?**

இந்திய அரசியலமைப்பின் படி, பிரதமர் உட்பட மொத்த அமைச்சர்களின் எண்ணிக்கையை நிர்ணயம் செய்வதற்கான அளவுகோல் என்ன?

**A:-Not exceeding fifteen percent of the total number of members both Houses of the Parliament**

நாடாளுமன்றத்தின் இரு அவைகளின் மொத்த எண்ணிக்கையில் பதினைந்து சதவீதத்திற்கு மிகாமல்

**B:-Not exceeding twelve percent of the total members of the Lok Sabha**

மக்களவையின் மொத்த எண்ணிக்கையில் பன்னிரண்டு சதவீதத்திற்கு மிகாமல் இருக்க வேண்டும்

**C:-Not exceeding fifteen percent of the total number of members of the House of the People**

மக்கள் மன்றத்தின் மொத்த உறுப்பினர்களின் எண்ணிக்கையில் பதினைந்து சதவீதத்திற்கு மிகாமல் இருக்க வேண்டும்

**D:-Not exceeding twelve percent of both the Houses of the Indian Parliament**

இந்திய நாடாளுமன்றத்தின் இரு அவைகளிலும் பன்னிரண்டு சதவீதத்திற்கு மிகாமல்

**Correct Answer:- Option-C**

**Question27:-The theme of SUJALAM 2.0 campaign is**

**SUJALAM 2.0 பிரச்சாரத்தின் கருப்பொருள்**

**A:-Grey water : making the invisible visible**

சாம்பல் நீர் : கண்ணுக்குத் தெரியாததைக் காணச் செய்தல்

**B:-Ground water : managing the invisible visible**

நிலத்தடி நீர் : கண்ணுக்குத் தெரியாததைக் காண நிர்வகித்தல்

C:-Ground water : making the invisible visible

நிலத்தடி நீர் : கண்ணுக்குத் தெரியாததைக் காணச் செய்தல்

D:-Grey water : managing the invisible visible

சாம்பல் நீர் : கண்ணுக்குத் தெரியாததைக் காண நிர்வகித்தல்

Correct Answer:- Option-C

Question28:-Which among the following statement is/are true?

- (i) All executive actions of the Governor of a State shall be expressed to be taken in the name of Governor.
- (ii) There shall be Council of Ministers with the Chief Minister at the head to aid and advise the Governor in the exercise of his functions except in so far as he is by or under the Constitution required to exercise his functions or any of them in his discretion.
- (iii) The Governor appoints Chief Minister and other Ministers.
- (iv) A person to be eligible for appointment as Governor should be citizen of India and has complete age of 30 years.

பின்வரும் கூற்றுகளில் எது/எவை உண்மையானது?

- (i) ஒரு மாநில ஆளுநரின் அனைத்து நிர்வாக நடவடிக்கைகளும் ஆளுநரின் பெயரில் எடுக்கப்படும் என்று வெளிப்படுத்தப்படும்.
- (ii) ஆளுநரின் செயல்பாடுகளைச் செயல்படுத்துவதற்கும் உதவி செய்வதற்கும் ஆலோசனை வழங்குவதற்கும் தலைமை அமைச்சரைக் கொண்ட அமைச்சர்கள் குழு அவரது விருப்புரிமையில் இருக்க வேண்டும்.
- (iii) ஆளுநர் முதலமைச்சரையும் மற்ற அமைச்சர்களையும் நியமிக்கிறார்.
- (iv) ஆளுநராக நியமிக்கத் தகுதியுடைய ஒருவர் இந்தியக் குடிமகனாக இருக்க வேண்டும் மற்றும் அவரது வயது 30 ஆண்டுகள் நிறைவடைந்திருக்க வேண்டும்.

A:-(i), (ii), (iv)

B:-(i), (ii), (iii)

C:-(ii), (iii), (iv)

D:-All of these are correct

இவை அனைத்தும் சரியானவை

Correct Answer:- Option-B

Question29:-By the NITI Aayog's Multidimensional Poverty Index, the headcount ratio for Kerala was

NITI ஆயோக்கின் பல பரிமாண வறுமைக் குறியீட்டின்படி, கேரளாவுக்கான தலைமை எண்ணிக்கை விகிதம்

A:-0.71%

B:-0.51%

C:-0.21%

D:-0.15%

Correct Answer:- Option-A

Question30:-Which among the following programs and their purpose is/are matching?

- (i) Sulekha - Plan Monitoring for decentralized planning at local level
- (ii) Sanchaya - The Revenue and Licence System
- (iii) Sugama - Cost Estimation tool for public works
- (iv) Sachithra - Map suite (GIS) and asset register for local governments

பின்வரும் நிரல்கள் மற்றும் அவற்றின் நோக்கம் எது/எவை பொருந்துகிறது?

- (i) சுலேகா - உள்ளூர் மட்டத்தில் பரவலாக்கப்பட்ட திட்டமிடலுக்கான திட்ட கண்காணிப்பு
- (ii) சஞ்சயா - வருவாய் மற்றும் உரிம அமைப்பு
- (iii) சுகமா - பொதுப் பணிகளுக்கான செலவை மதிப்பிடும் கருவி
- (iv) சசித்ரா - வரைபடத் தொகுப்பு (GIS) மற்றும் உள்ளூர் அரசாங்கங்களுக்கான சொத்துப் பதிவு

A:-(i), (ii), (iv)

B:-(i)

C:-(i), (iii), (ii)

D:-All are matching

அனைத்தும் பொருந்துகிறது

Correct Answer:- Option-D

Question31:-Golden Boot Prize Winner of World Cup Football 2022

உலகக் கோப்பை கால்பந்து 2022 இன் கோல்டன் பூட் பரிசு வென்றவர்

A:-Kylian Mbappe

கைலியன் எம்பாப்பே

B:-Lionel Messi

லியோனல் மெஸ்ஸி

C:-Enzo Fernadez

என்ஸோ பெர்னாடஸ்

D:-Emiliano Martinez

எமிலியானோ மார்டினெஸ்

Correct Answer:- Option-A



Question32:-The objective of the Abhayakiranam program is

அபயகிரணம் நிகழ்ச்சியின் நோக்கம்

A:-Maternity benifit scheme with an aim to compensating partial wage loss, improve health seeking behaviour, improve nutritional status and to promote exclusive breast feeding.

மகப்பேறு நன்மைத் திட்டம், பகுதி ஊதிய இழப்பை ஈடுசெய்யும் நோக்கத்துடன்,

ஆரோக்கியத்தை மேம்படுத்தும் நடத்தை, ஊட்டச்சத்து நிலையை மேம்படுத்துதல் மற்றும்

பிரத்தியேக தாய்ப்பால் ஊக்குவித்தல்

B:-Financial assistance to widows for self employment and better living for their families

சயதொழில் மற்றும் அவர்களின் குடும்பங்களுக்கு சிறந்த வாழ்க்கைக்காக விதவைகளுக்கு நிதி உதவி

C:-To provide a safe and better living environment to destitute and Homeless widows

ஆதரவற்ற மற்றும் வீடற்ற விதவைகளுக்கு பாதுகாப்பான மற்றும் சிறந்த வாழ்க்கைச் சூழலை வழங்குதல்

D:-Mangalya Scheme for Widow Remarriage

விதவை மறுமணத்திற்கான மாங்கல்ய திட்டம்

Correct Answer:- Option-C

Question33:-POCSO Act come into force on

POCSO சட்டம் அமலுக்கு வந்தது

A:-14th November, 2011

நவம்பர் 14, 2011

B:-14th November, 2013

நவம்பர் 14, 2013

C:-14th November, 2014

நவம்பர் 14, 2014

D:-14th November, 2012

நவம்பர் 14, 2012

Correct Answer:- Option-D

Question34:-With regard to zinc

(a) Zinc is a constituent of Carbonic anhydrase

(b) Zinc is a constituent of Carboxy peptidase

(c) Zinc is a constituent of Cytochrome oxidase

(d) Zinc is a constituent of Alcohol dehydrogenase

Choose the correct answer from the options given below:

துத்தநாகம் தொடர்பாக

- (a) துத்தநாகம் என்பது கார்போனிக் அன்ஹைட்ரேஸின் ஒரு அங்கமாகும்
- (b) துத்தநாகம் என்பது கார்பாக்சி பெப்டிடேஸின் ஒரு அங்கமாகும்
- (c) துத்தநாகம் சைட்டோக்ரோம் ஆக்சிடேஸின் ஒரு அங்கமாகும்
- (d) துத்தநாகம் என்பது ஆல்கஹால் டீஹைட்ரோஜினேஸின் ஒரு அங்கமாகும்
- கீழே கொடுக்கப்பட்டுள்ள விருப்பங்களிலிருந்து சரியான பதிலைத் தேர்ந்தெடுக்கவும்

A:-(b) and (d) only

(b) மற்றும் (d) மட்டும்

B:-(a) and (d) only

(a) மற்றும் (d) மட்டும்

C:-(a), (b) and (d) only

(a), (b) மற்றும் (d) மட்டும்

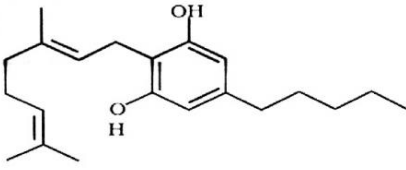
D:-(a), (b) and (c) only

(a), (b) மற்றும் (c) மட்டும்

Correct Answer:- Option-C

Question35:-Identify the molecule:

மூலக்கூறை அடையாளம் காணவும் :



A:-Cannabinoid

கன்னாபினாய்டு

B:-Coca alkaloid

கோகோ ஆல்கலாய்டு

C:-Morphine

மார்பின்

D:-Benzodiazepines

பென்சோடியாசெபைன்கள்

Correct Answer:- Option-A

Question36:-Which of the following match is incorrect?

பின்வரும் பொருத்தங்களில் எது தவறானது?

A:-Rhino virus - Corona virus

ரினோ வைரஸ் - கொரோனா வைரஸ்

B:-Human immuno virus - Polio virus

மனித இம்யூனோ வைரஸ் - போலியோ வைரஸ்

C:-Adeno virus - TMV

அடினோ வைரஸ் - TMV

D:-Influenza virus - Measles virus

இன்ஃப்ளூயன்ஸா வைரஸ் - தட்டம்மை வைரஸ்

Correct Answer:- Option-C

Question37:-Who is/are the winner of 2021 Nobel Prize in Physiology or Medicine for the Discoveries of receptors for temperature and touch?

வெப்பநிலை மற்றும் தொடுதலுக்கான ஏற்பிகளைக் கண்டுபிடித்ததற்காக உடலியல் அல்லது

மருத்துவத்திற்கான 2021 நோபல் பரிசை வென்றவர் யார்?

A:-David Julius and Ardem Patapoutian

டேவிட் ஜூலியஸ் மற்றும் ஆர்டெம் படபூட்டியன்

B:-Benjamin List and David W.C. Mac. Millan

பெஞ்சமின் லிஸ்ட் மற்றும் டேவிட் W.C. மேக் மில்லன்

C:-Syukuro Manabo and Klans

சியுகுரோ மனாபே மற்றும் கிளான்ஸ்

D:-David card and Joshua D. Angrist

டேவிட் கார்டு மற்றும் ஜோசுவா D. ஆங்ரிஸ்ட்

Correct Answer:- Option-A

Question38:-Two masses  $m$  and  $4m$  projected vertically upwards from ground at the same time with a speed of  $10$  m/s, when it is returned to the point of projection, which of the following statements is true?

இரண்டு நிறைகள்  $m$  மற்றும்  $4m$  ஆகியவை ஒரே நேரத்தில்  $10$  மீ/வி வேகத்தில் தரையில்

இருந்து செங்குத்தாக மேல்நோக்கிச் செல்லும். புரோக்ஷன் புள்ளிக்கு அவை திரும்பி

வரும்போது, கீழ்க்கண்டவற்றில் எந்த கூற்று சரியானது?

A:-Both masses returned to the point of projection at the same time and with same speed  $10$  m/s

இரண்டு நிறைகளும் ஒரே நேரத்தில் மற்றும்  $10$  மீ/வி அதே வேகத்தில் வந்தடையும்

B:-The mass  $m$  returned with a speed of  $10$  m/s and  $4m$  with a speed of  $40$  m/s at different time

நிறை  $m$  ஆனது  $10$  m/s வேகத்திலும் நிறை  $4m$  ஆனது  $40$  m/s வேகத்திலும் வெவ்வேறு

நேரத்தில் திரும்பியது

C:-The first mass  $m$  returned to the point of projection with a speed of  $10$  m/s in  $2$  seconds, and the mass  $4m$  with a speed of  $2.5$  m/s in  $2$  seconds

முதல் நிறை  $m$  ஆனது  $2$  வினாடிகளில்  $10$  மீ/வி வேகத்துடன் மற்றும் நிறை  $4m$  ஆனது  $2$

வினாடிகளில் 2.5 மீ/வி வேகத்துடன் ப்ரொஜெக்சன் புள்ளிக்கு திரும்பியது

D:-Both masses returned to the point of projection taking equal time but with speed 10 m/s and 40 m/s

இரண்டு நிறைகளும் சமமான நேரத்தை எடுத்துக்கொண்டு, 10 மீ/வி மற்றும் 40 மீ/வி

வேகத்தில் ப்ரொஜெக்சன் புள்ளிக்கு திரும்பியது

Correct Answer:- Option-A

Question39:-A spring balance is tied to ceiling of a lift reads 10 N when it is stationary. If the lift is accelerating upwards with an acceleration of  $10 \text{ m/s}^2$ . The reading shown in the spring balance is (take value of  $g = 10 \text{ m/s}^2$ )

ஸ்பிரிங் பேலன்ஸ் ஒரு லிப்ட்டின் உச்சவரம்புடன் கட்டப்பட்டிருக்கும் போது அது 10 N ஆக

இருக்கும். லிப்ட் 10 மிவி முடுக்கத்துடன் மேல்நோக்கி முடுக்கிக் கொண்டால் ஸ்பிரிங்

பேலன்ஸில் காட்டப்படும் அளவு  $g = 10 \text{ m/s}^2$ ) (இன் மதிப்பை எடுத்துக் கொள்ளுங்கள்)

A:-0 N

B:-10 N

C:-20 N

D:-5 N

Correct Answer:- Option-C

Question40:-The optic fiber cables, one of the main method of energy loss is through dispersion loss. Which statement about dispersion is correct?

ஒளியிழை கேபிள்கள், ஆற்றல் இழப்பின் முக்கிய முறைகளில் ஒன்று சிதறல் இழப்பு ஆகும்.

சிதறல் பற்றிய எந்த கூற்று சரியானது?

A:-Dispersion occurs due to the dependence of wavelength of light on the refractive index of the medium

ஊடகத்தின் ஒளிவிலகல் குறியீட்டில் ஒளியின் அலைநீளம் சார்ந்திருப்பதால் சிதறல்

ஏற்படுகிறது

B:-Dispersion occurs due to the scattering of light with the medium

ஊடகத்துடன் ஒளி சிதறல் காரணமாக சிதறல் ஏற்படுகிறது

C:-Dispersion occurs only for white light with in a transparent medium

ஒரு கண்ணாடி ஊடகத்தில் வெள்ளை ஒளியில் மட்டுமே சிதறல் ஏற்படுகிறது

D:-There will not be dispersion loss when we use monochromatic light source

ஒரே நிற ஒளி மூலத்தைப் பயன்படுத்தும்போது சிதறல் இழப்பு ஏற்படாது

Correct Answer:- Option-A

Question41:-The Nobel Prize for Physics in 2022 was awarded to Alain Aspect, John F. Clauser, Anton Zeilinger, for their contribution in the experiments on quantum mechanics. For their experiment they made use of

2022 ஆம் ஆண்டு இயற்பியலுக்கான நோபல் பரிசு குவாண்டம் இயக்கவியல் மீதான

சோதனைகளில் அவர்களின் பங்களிப்பிற்காக அலைன் ஆஸ்பெக்ட், ஜான் எஃப் கிளாசர், அன்டன் லீலிங்கர் ஆகியோருக்கு வழங்கப்பட்டது. அவர்களின் சோதனைக்கு அவர்கள் இதை பயன்படுத்தினர்.

**A:-Entangled electron positron pairs**

என்டாங்கிள்டு எலக்ட்ரான் பாசிட்ரான் ஜோடிகள்

**B:-Entangled light photons**

என்டாங்கிள்டு ஒளி ஃபோட்டான்கள்

**C:-Entangled electrons with opposite spins**

எதிர் சுழல்களுடன் என்டாங்கிள்டு எலக்ட்ரான்கள்

**D:-Entangled positron pairs**

என்டாங்கிள்டு பாசிட்ரான் ஜோடிகள்

**Correct Answer:- Option-B**

**Question42:-Which of the following statements are correct?**

- (i) Solder and brass contain Tin
- (ii) Brass is an alloy of Copper and Zinc
- (iii) Bronze is an alloy of Copper and Tin

பின்வரும் கூற்றுகளில் எது சரியானது?

- (i) சால்டர் மற்றும் பித்தளையில் டின் உள்ளது
- (ii) பித்தளை என்பது தாமிரம் மற்றும் துத்தநாகத்தின் கலவையாகும்
- (iii) வெண்கலம் என்பது தாமிரம் மற்றும் தகரத்தின் கலவையாகும்

**A:-Both (i) and (ii)**

(i) மற்றும் (ii)

**B:-Both (ii) and (iii)**

(ii) மற்றும் (iii) இரண்டும்

**C:-Only (ii)**

(ii) மட்டும்

**D:-Only (iii)**

(iii) மட்டும்

**Correct Answer:- Option-B**

**Question43:-Which law provides an explanation of how hot air balloon works?**

சூடான காற்று பலூன் எவ்வாறு இயங்குகிறது என்பதற்கான விளக்கத்தை எந்த விதி வழங்குகிறது?

**A:-Charle's Law**

சார்லஸ் விதி

**B:-Boyle's Law**

பாயிலின் விதி

**C:-Henry's Law**

ஹென்றியின் விதி

**D:-Avogadro's Law**

அவகாட்ரோ விதி

**Correct Answer:- Option-A**

**Question44:-Which is the first element to be named after an Asian Country?**

ஆசிய நாட்டின் பெயரிடப்பட்ட முதல் தனிமம் எது?

**A:-Indium**

இந்தியம்

**B:-Nihonium**

நிஹோனியம்

**C:-Gallium**

காலியம்

**D:-Germanium**

ஜெர்மானியம்

**Correct Answer:- Option-B**

**Question45:-Which among the following is included in "Dirty Dozen"?**

பின்வருவனவற்றில் எது "டர்ட்டி டசனில்" சேர்க்கப்பட்டுள்ளது?

**A:-Chlorofluoro Carbons**

குளோரோபுளூரோ கார்பன்கள்

**B:-DDT**

**C:-Methane**

மீத்தேன்

**D:-Carbon Disulphide**

கார்பன் டைசல்பைடு

**Correct Answer:- Option-B**

**Question46:-The Indian Council for Cultural Relations (ICCR) functions under which Union Ministry?**

இந்திய கலாச்சார உறவுகளுக்கான கவுன்சில் (ICCR) எந்த மத்திய அமைச்சகத்தின் கீழ்

செயல்படுகிறது?

**A:-Ministry of Culture**

கலாச்சார அமைச்சகம்

**B:-Ministry of Tourism**

சுற்றுலா அமைச்சகம்

**C:-Ministry of External Affairs**

வெளியுறவு அமைச்சகம்

**D:-Ministry of Home Affairs**

உள்துறை அமைச்சகம்

**Correct Answer:- Option-C**

**Question47:-Kambala is a distinct sport of which state?**

கம்பாலா எந்த மாநிலத்தின் தனித்துவமான விளையாட்டு?

**A:-Gujarat**

குஜராத்

**B:-Karnataka**

கர்நாடகா

**C:-Maharashtra**

மகாராஷ்டிரா

**D:-Tamil Nadu**

தமிழ்நாடு

**Correct Answer:- Option-B**

**Question48:-In which country was the remains of the newly discovered human species 'Nesher Ramla Homo' found?**

புதிதாகக் கண்டுபிடிக்கப்பட்ட மனித இனமான 'நேஷரின் ரம்லா ஹோமோ' எச்சங்கள் எந்த நாட்டில் இருந்து கண்டறியப்பட்டது?

**A:-France**

பிரான்ஸ்

**B:-China**

சீனா

**C:-Russia**

ரஷ்யா

**D:-Israel**

இஸ்ரேல்

**Correct Answer:- Option-D**

**Question49:-Nelliyode Vasudevan Namboothiri, who passed away in August 2021, was associated with which dance form?**

ஆகஸ்ட் 2021 இல் காலமான நெல்லியோடு வாசுதேவன் நம்பூதிரி எந்த நடன வடிவத்துடன்

தொடர்புடையவர் ?

A:-Kathakali

கதகளி

B:-Kathak

கதக்

C:-Bharatnatyam

பரதநாட்டியம்

D:-Mohiniattam

மோகினியாட்டம்

Correct Answer:- Option-A

Question50:-In which state is the Trirashmi Buddhist cave complex located?

திரிராஷ்மி புத்த குகை வளாகம் எந்த மாநிலத்தில் உள்ளது?

A:-Maharashtra

மகாராஷ்டிரா

B:-Tamil Nadu

தமிழ்நாடு

C:-Uttar Pradesh

உத்தர பிரதேசம்

D:-Madhya Pradesh

மத்திய பிரதேசம்

Correct Answer:- Option-A

Question51:-A boat travels a certain distance upstream at 10 km/hr and the same distance downstream at 20 km/hr. Find the time the boat will take to travel 40 km upstream and downstream

ஒரு படகு 10 கிமீ/மணி வேகத்தில் முன்னோக்கி ஒரு குறிப்பிட்ட தூரத்தையும், அதே தூரம் பின்னோக்கி 20 கிமீ/மணி வேகத்திலும் பயணிக்கிறது. படகு 40 கிமீ முன்னோக்கி மற்றும் பின்னோக்கி பயணிக்க எடுக்கும் நேரத்தைக் கண்டறியவும்.

A:-6.5 h

6.5 மணி

B:-6 h

6 மணி

C:-7 h

7 மணி

D:-5.5 h



5.5 மணி

Correct Answer:- Option-B

Question52:-The difference between selling prices obtained after a single discount of 30% and two successive discounts of 20% and 10% on the marked price Rs. 20,000 of a product is

ஒரு தயாரிப்பின் குறிக்கப்பட்ட விலை ரூ. 20,000, ஒரு முறை 30% தள்ளுபடி மற்றும் 20% மற்றும் 10% ஆகிய இரண்டு தொடர்ச்சியான தள்ளுபடிகளுக்குப் பிறகு பெறப்பட்ட விற்பனை விலைகளுக்கு இடையே உள்ள வித்தியாசம் காண்க.

A:-Rs. 4,000

ரூ. 4,000

B:-Rs. 300

ரூ. 300

C:-Rs. 400

ரூ. 400

D:-Rs. 440

ரூ. 440

Correct Answer:- Option-C

Question53:-If X means +, Y means -, Z means / and P means  $\times$ , then (4P3) Z6Y2 X என்றால் +, Y என்றால் -, Z என்றால் / மற்றும் P என்றால்  $\times$ , எனில் (4P3) Z6Y2

A:-0

B:-2

C:-1

D:--1

Correct Answer:- Option-A

Question54:-Raju has a certain average mark for 8 subjects. In the ninth subject, he got 90 marks thereby increasing his average by 9 marks. His new average is

ராஜு 8 பாடங்களுக்கு குறிப்பிட்ட சராசரி மதிப்பெண் பெற்றுள்ளார். ஒன்பதாவது பாடத்தில், அவர் 90 மதிப்பெண்கள் பெற்றார். இதன் மூலம் அவரது சராசரியை 9 மதிப்பெண்கள் அதிகரித்தார். அவரது புதிய சராசரி

A:-80

B:-19

C:-9

D:-18

Correct Answer:- Option-D

Question55:-If the 20th term of an A.P. exceeds its 9th term by 22, the common

difference is

ஒரு A.P. யின் 20வது காலமானது அதன் 9வது காலத்தை 22 ஆல் கூட்டினால், பொதுவான வேறுபாடு

A:-1

B:-2

C:-3

D:-9

Correct Answer:- Option-B

Question56:-A clock is set right at 1 PM. The clock loses 16 minutes in 24 hours. What time will the lock show when the true time is 7 PM on the 4th day.

ஒரு கடிகாரம் மதியம் 1 மணிக்கு சரியாக அமைக்கப்பட்டுள்ளது. கடிகாரம் 24 மணி நேரத்தில் 16 நிமிடங்களை இழக்கிறது. 4வது நாளின் உண்மையான நேரம் இரவு 7 மணியாக இருக்கும்போது கடிகாரம் எந்த நேரத்தைக் காண்பிக்கும்.

A:-6 : 08 PM

மாலை 6 : 08

B:-6 : 56 PM

மாலை 6 : 56

C:-7 : 56 PM

மாலை 7 : 56

D:-7 : 08 PM

மாலை 7 : 08

Correct Answer:- Option-A

Question57:-If it is possible to form a word with the first, 4th, 7th and the 11th letters of the word 'SUPERFLUOUS' write the first letter of the word

'SUPERFLUOUS' என்ற வார்த்தையின் 1, 4, 7 மற்றும் 11வது எழுத்துக்களைக் கொண்டு ஒரு சொல்லை உருவாக்க முடிந்தால், அந்த வார்த்தையின் முதல் எழுத்தை எழுதவும்.

A:-S

B:-L

C:-O

D:-E

Correct Answer:- Option-B

Question58:-The next term of the following letter series will be EH, JK, ON, ?

பின்வரும் எழுத்துத் தொடரின் அடுத்த சொல் EH, JK, ON, ?

A:-UQ

B:-TQ

C:-TR

D:-UR

Correct Answer:- Option-B

Question59:-A and B start from a fixed point, A moves towards east and after walking 7 km, turns to the right and covers 9 km, B moves towards west and walks 8 km and then turns to his right and walks 11 km. Now how far are A and B from each other?

A மற்றும் B ஆகியவை ஒரு நிலையான புள்ளியிலிருந்து தொடங்கி, A கிழக்கு நோக்கி நகர்ந்து 7 கிமீ நடந்த பிறகு, வலது பக்கம் திரும்பி 9 கிமீ, B மேற்கு நோக்கி நகர்ந்து

8 கிமீ நடந்து பின்னர் வலதுபுறம் திரும்பி 11 கிமீ நடக்கின்றனர். இப்போது A மற்றும் B ஒருவருக்கொருவர் எவ்வளவு தொலைவில் உள்ளனர்?

A:-15

B:-20

C:-25

D:-18

Correct Answer:- Option-C

Question60:-Find the missing number  
0, 6, 20, 42, 72, ?

விடுபட்ட எண்ணைக் கண்டறியவும்

0, 6, 20, 42, 72, ?

A:-106

B:-112

C:-110

D:-108

Correct Answer:- Option-C

Question61:-The boy never did his homework, \_\_\_\_\_?

A:-did he?

B:-didn't he?

C:-does he?

D:-don't he?

Correct Answer:- Option-A

Question62:-The more she scrubbed, the \_\_\_\_\_ it looked.

A:-shiny

B:-shining

C:-shine

D:-shinier

Correct Answer:- Option-D

Question63:-We must take the child home. Change the sentence into Passive Voice

A:-The child must be taking home

B:-The child must be taken home

C:-The child must taken home

D:-The child must take home

Correct Answer:- Option-B

Question64:-My colleague put forward \_\_\_\_\_ Unique idea.

A:-some

B:-a

C:-many

D:-an

Correct Answer:- Option-B

Question65:-Would you mind if I \_\_\_\_\_ the music now?

A:-play

B:-plays

C:-played

D:-playing

Correct Answer:- Option-C

Question66:-I could hear the seemingly buoyant steps at the door. The synonym of the word - buoyant

A:-muffled

B:-cheerful

C:-noisy

D:-unhappy

Correct Answer:- Option-B

Question67:-A ream of paper

A nest of mice

A \_\_\_\_\_ of stars

A:-herd

B:-fleet

C:-bunch

D:-galaxy

Correct Answer:- Option-D

Question68:-The film star \_\_\_\_\_ his new luxury car.

A:-floated

B:-flaunted

C:-floored

D:-flouted

Correct Answer:- Option-B

Question69:-Ray \_\_\_\_\_ while his mother was talking to her friends.

A:-cut in

B:-went after

C:-looked forward

D:-put out

Correct Answer:- Option-A

Question70:-They told their alma mater in high regard and often visit the place. Alma mater is their \_\_\_\_\_

A:-Church

B:-Hometown

C:-School

D:-Office

Correct Answer:- Option-C

Question71:-ஒருமைப் பன்மை பிழைகளை நீக்கி எழுதுக

A:-பறவைகள் இரை தேடி அலைந்தது

B:-பறவை இரை தேடி அலைந்தன

C:-பறவை அலைந்தன இரை தேடி

D:-பறவைகள் இரை தேடி அலைந்தன

Correct Answer:- Option-D

Question72:-கீழ்க்காணும் சொற்களில் பொருந்தா சொல்லைத் தருக

A:-வைகறை

B:-மேகம்

C:-நண்பகல்

D:-மாலை

Correct Answer:- Option-B

Question73:-'Awareness' என்ற ஆங்கிலச் சொல்லுக்கு இணையானத் தமிழ்ச்சொல் எது?

A:-விழிப்புணர்வு

B:-தேச உணர்வு

C:-நல்லுணர்வு

D:-பற்றுணர்வு

Correct Answer:- Option-A

Question74:-'பா' - எனும் ஓரெழுத்து ஒருமொழி உணர்த்தும் பொருள்

A:-வாடல்

B:-ஆடல்

C:-தேடல்

D:-பாடல்

Correct Answer:- Option-D

Question75:-'அரிய' என்பதன் எதிர்ச்சொல் தருக

A:-கடிய

B:-சிறிய

C:-எளிய

D:-பெரிய

Correct Answer:- Option-C

Question76:-'வெம்முனை' எனும் சொல்லைப் பிரித்து எழுதுக

A:-வெம்மை + முனை

B:-வெம்பல் + முனை

C:-வெம் + முனை

D:-வெம்பு + முனை

Correct Answer:- Option-A

Question77:-வாக்கியப் பிழை திருத்துக

A:-தலைவி தலைவனோடு சென்றான்

B:-தலைவி தலைவனோடு சென்றது

C:-தலைவி தலைவனோடு சென்றாள்

D:-தலைவனோடு சென்றாள் தலைவி

Correct Answer:- Option-C

Question78:-சரியானத் தொடரைத் தேர்வு செய்க

A:-கள்வி கொடுக்க கொடுக்கக் குறையாது

B:-கல்வி கொடுக்க கொடுக்கக் குறையாது

C:-கல்வி கொடுக்க கொடுக்கக் குறையும்

D:-கள்வி கொடுக்க கொடுக்கக் குறையும்

Correct Answer:- Option-B

Question79:-'புத்தகம்' - என்பதன் பொருள் தருக.

A:-பவனம்

B:-பனுவல்

C:-பழனம்

D:-பிரகாசம்

Correct Answer:- Option-B

Question80:-"A little knowledge is dangerous" - தமிழாக்கம் செய்க.

A:-ஆபத்தானது அரைகுறை அறிவு

B:-அறிவு அரைகுறை ஆபத்தானது

C:-அரைகுறை அறிவு ஆபத்தானது

D:-குறை அரை அறிவு ஆபத்தானது

Correct Answer:- Option-C

Question81:-The technique used to combine multiple channels for transmission over a communication link is

A:-Signalling

B:-Multiplexing

C:-Transmission

D:-Switching

Correct Answer:- Option-B

Question82:-Which are the two different types of ISDN data rate access?

A:-BRI and PRI

B:-STD and ISD

C:-ADSL and VDSL

D:-FTTH and IPTV

Correct Answer:- Option-A

Question83:-The band width of a ISDN - B channel is

A:-64 kbps

B:-128 kbps

C:-16 kbps

D:-8 kbps

Correct Answer:- Option-A

Question84:-The maximum speed of an ISDN BRI channel is

A:-2 mbps

B:-12 kbps

C:-128 kbps

D:-8 mbps

Correct Answer:- Option-C

Question85:-In optical fibre the information travels in the form of

A:-Sound

B:-Light

C:-Electricity

D:-Solar waves

Correct Answer:- Option-B

Question86:-Which of the following is Government of India owned FSU providing telecom services in India (except in Delhi and Mumbai)?

A:-MTNL

B:-VSNL

C:-TRAI

D:-BSNL

Correct Answer:- Option-D

Question87:-Any switching system used by an organisation to provide both internal switching function and access to public network is called

A:-PBX

B:-ESS

C:-ISDN

D:-Telex

Correct Answer:- Option-A

Question88:-The features of a PABX which block the incoming calls to a specific location is called



- A:-DOD
- B:-Call waiting
- C:-Call drop
- D:-DND

Correct Answer:- Option-D

Question89:-The Voip service that connect PBX to internet is called

- A:-PSTN
- B:-POTS
- C:-SIP trunk
- D:-ISDN

Correct Answer:- Option-C

Question90:-Which of the following PBX delivers PBX functionally as service through cloud?

- A:-EPAX
- B:-Hosted PBX
- C:-PABX
- D:-All the above

Correct Answer:- Option-B

Question91:-Which of the following PBX system used both PSTN and SIP to carry out communication to the outside world?

- A:-EPBX
- B:-Voip PBX
- C:-PABX
- D:-Hybrid PBX

Correct Answer:- Option-D

Question92:-In installing an IP-PBX, which of the following port of IP-PBX is connected to a broad band modem or router?

- A:-LAN
- B:-WAN
- C:-FXS Port
- D:-FXO Port

Correct Answer:- Option-B

Question93:-The generally used factory default LAN IP address for IP PBX configuration is

- A:-192.168.1.1
- B:-8.8.8.8
- C:-192.168.0.2

D:-8.8.4.4

Correct Answer:- Option-A

Question94:-Which of the following telecommunication medium is having the lowest loss?

A:-Co axial cable

B:-Jelly filled copper cable

C:-Optical fibre cable

D:-Cat 4 cable

Correct Answer:- Option-C

Question95:-Which of the following Telecom service provides voice, data and IP TV services in a single channel?

A:-FTTH

B:-Cable TV

C:-HD TV

D:-ISDN

Correct Answer:- Option-A

Question96:-The feature that enable callers to directly dial into a phone extension without the assistance of the operator is known as

A:-DOD

B:-Call waiting

C:-Call parking

D:-DID

Correct Answer:- Option-D

Question97:-The feature that enable a telecom operator to forward or extend a call to a station even if the station is engaged in a call and if the call, is not answered with in a predefined time interval the call will be routed back to the operator is called

A:-Call holding

B:-Voice Mail

C:-Call Clamp on

D:-Conference calling

Correct Answer:- Option-C

Question98:-The ability to receive calls at any number of designated phones, whether ringing all once or in a predefined sequence is known as

A:-Follow me calling

B:-Conference calling

C:-Group calling

D:-Trunk call

Correct Answer:- Option-A

Question99:-In connecting PBX to FTTH Telephone line which port of the ONT is connected to PABX

A:-FXS

B:-LAN1

C:-FXO

D:-PON

Correct Answer:- Option-A

Question100:-What is the name of the customer end device used in FTTH a services?

A:-ADSL Modem

B:-VDSL Modem

C:-Set of Box

D:-ONT

Correct Answer:- Option-D