

FINAL ANSWER KEY

Question 94/2023/OL

Paper Code:

Category 059/2022

Code:

Exam: Telephone Operator (Degree Level Main Examination 2022)

Date of Test 25-06-2023

Department Kerala State Cooperative Coir Marketing Federation Ltd

Language: Malayalam

Question1:-Arrange the following events chronologically :

- (1) Sepoy Mutiny
- (2) Battle of Plassey
- (3) Queen's Proclamation
- (4) Formation of INC

Select the correct answer from the codes given below :

താഴെപ്പറയുന്ന സംഭവങ്ങൾ കാലക്രമമനുസരിച്ച് ക്രമീകരിക്കുക :

- (1) ശിപായി ലഹള
- (2) പ്ലാസ്സിയുദ്ധം
- (3) രാജ്ഞിയുടെ വിളംബരം
- (4) ഐഎൻസിയുടെ രൂപീകരണം

ചുവടെ നൽകിയിരിക്കുന്ന കോഡുകളിൽ നിന്ന് ശരിയായ ഉത്തരം തിരഞ്ഞെടുത്തഴുതുക

A:-(4), (2), (1), (3)

(4), (2), (1), (3)

B:-(2), (1), (3), (4)

(2), (1), (3), (4)

C:-(3), (1), (2), (4)

(3), (1), (2), (4)

D:-(4), (2), (3), (1)

(4), (2), (3), (1)

Correct Answer:- Option-B

Question2:-Match : List I with List II and select the correct answer with the help of a code given below :

- List I (Author)
- (a) E.M. Sankaran Nambuthiripad
 - (b) Elamkulam Kunjan Pillai
 - (c) K.M. Panikkar
 - (d) K.N. Ganesh

- List II (Work)
- (i) A survey of Indian History
 - (ii) Kerala Charithrathile Iruladanja Edukal
 - (iii) Keralam Malayalikalude Mathrubhumi
 - (iv) Keralathinte Innalakal

Code :

താഴെ തന്നിരിക്കുന്ന കോഡിന്റെ സഹായത്തോടെ ലിസ്റ്റ്-I നെ ലിസ്റ്റ്-II വുമായി പൊരുത്തപ്പെടുത്തുക

ലിസ്റ്റ്-I
(രചയിതാവ്)

ലിസ്റ്റ്-II
(കൃതി)

- (a) ഇ.എം. ശങ്കരൻ നമ്പൂതിരിപ്പാട് (i) എ സർവ്വേ ഓഫ് ഇൻഡ്യൻ ഹസ്റ്ററി
 - (b) ഇളംകുളം കുഞ്ഞൻപിള്ള (ii) കേരള ചരിത്രത്തിലെ ഇരുട്ടടഞ്ഞ ഏടുകൾ
 - (c) കെ.എം. പണിക്കർ (iii) കേരളം മലയാളികളുടെ മാതൃഭൂമി
 - (d) കെ.എൻ. ഗണേഷ് (iv) കേരളത്തിന്റെ ഇന്നലകൾ
- കോഡുകൾ :

A:-(a)-(iii), (b)-(iv), (c)-(ii), (d)-(i)
 (a)-(iii), (b)-(iv), (c)-(ii), (d)-(i)

B:-(a)-(iii), (b)-(ii), (c)-(iv), (d)-(i)
 (a)-(iii), (b)-(ii), (c)-(iv), (d)-(i)

C:-(a)-(iii), (b)-(ii), (c)-(i), (d)-(iv)
 (a)-(iii), (b)-(ii), (c)-(i), (d)-(iv)

D:-(a)-(iii), (b)-(i), (c)-(iv), (d)-(ii)
 (a)-(iii), (b)-(i), (c)-(iv), (d)-(ii)

Correct Answer:- Option-C

Question3:-Who was the founder of Kuka Movement?

കുക്ക പ്രസ്ഥാനത്തിന്റെ സ്ഥാപകൻ ആരായിരുന്നു?

A:-Renjith Singh

രഞ്ജിത് സിംഗ്

B:-Ram Singh

റാം സിംഗ്

C:-Raja Ram Mohan Roy

രാജാറാം മോഹൻ റോയ്

D:-Nauninal Singh

നൗനിലാൽ സിംഗ്

Correct Answer:- Option-B

Question4:-Which of the following is/are related to Swathi Thirunal Rama Varma?

- (1) A golden age in the history of Travancore
- (2) First Raja of Travancore to receive the title 'Maharaja' from the British Crown
- (3) The first census of the state was conducted
- (4) Formulated a Legislative Council

Select the correct answer using the code given below :

താഴെപ്പറയുന്നവയിൽ സ്വാതിതിരുനാൾ രാമവർമ്മയുമായി ബന്ധപ്പെട്ടത് ഏതാണ്?

- (1) തിരുവിതാംകൂറിന്റെ ചരിത്രത്തിലെ ഒരു സുവർണ്ണകാലം
- (2) ബ്രിട്ടീഷ് ക്രൗണിൽ നിന്നും 'മഹാരാജ' എന്ന പദവി ലഭിച്ച ആദ്യ തിരുവിതാംകൂറിലെ രാജാവ്
- (3) സംസ്ഥാനത്തെ ആദ്യത്തെ സെൻസസ് നടത്തി
- (4) ഒരു ലെജിസ്ലേറ്റീവ് കൗൺസിൽ രൂപീകരിച്ചു

ശരിയായ ഉത്തരം കണ്ടുപിടിക്കുക

A:-(1) and (2)

(1), (2)

B:-(2) and (3)

(2), (3)

C:-(1) and (3)

(1), (3)

D:-(2) and (4)

(2), (4)

Correct Answer:- Option-C

Question5:-Which of the following is/are not related to Great Revolution in England?

- (1) The storming of the Bastille
- (2) Bloodless Revolution
- (3) Toleration Act
- (4) Continental Congress

Select the correct answer using the code given below :

താഴെപ്പറയുന്നവയിൽ ഏതാണ് ഇംഗ്ലണ്ടിലെ മഹത്തായ വിപ്ലവവുമായി ബന്ധമില്ലാത്തത്?

- (1) ബാസ്റ്റിലിലെ കൊടുങ്കാറ്റ്
 - (2) രക്തരഹിത വിപ്ലവം
 - (3) സഹിഷ്ണുത നിയമം
 - (4) കോണ്ടിനെൻ്റൽ കോൺഗ്രസ്സ്
- ശരിയായ ഉത്തരം കണ്ടുപിടിക്കുക

A:-(1) and (2) only

(1), (2) മാത്രം

B:-(2) and (3) only

(2), (3) മാത്രം

C:-(3) and (4) only

(3), (4) മാത്രം

D:-(1) and (4) only

(1), (4) മാത്രം

Correct Answer:- Option-D

Question6:-Present President of UNICEF

UNICEF ന്റെ ഇപ്പോഴത്തെ പ്രസിഡൻ്റ്

A:-Julian Huxley

ജൂലിയൻ ഹക്സിലി

B:-Maurice Pate

മൗറിസ് പേറ്റ്

C:-Catriona Laing

കാട്രിയോണ ലയിംഗ്

D:-Catherine Russell's

കാതറിൻ റസ്സൽ

Correct Answer:- Option-D

Question7:-The name given to the boundary between mantle and core of the earth

ഭൂമിയുടെ കാമ്പും ആവരണവും തമ്മിലുള്ള അതിർത്തിക്ക് നൽകിയിരിക്കുന്ന പേര്

A:-Mohorovicic Discontinuity

മൊഹൊറോവിക് വിച്ഛേദനം

B:-Bullen Discontinuity

ബുള്ളൻ വിച്ഛേദനം

C:-Lehmann Discontinuity

ലേമാൻ വിച്ഛേദനം

D:-Gutenberg Discontinuity

ഗുട്ടൻബർഗ് വിച്ഛേദനം

Correct Answer:- Option-D

Question8:-Which type of map portrays a specific spatial distribution or category of data?

ഒരു നിർദ്ദിഷ്ട സ്പേഷ്യൽ വിതരണമോ ഡാറ്റായുടെ വിഭാഗമോ ചിത്രീകരിക്കുന്നത് ഏത് തരത്തിലുള്ള മാപ്പാണ്?

A:-Physical Map

ഫിസിക്കൽ മാപ്പ്

B:-Thematic Map

തീമാറ്റിക് മാപ്പ്

C:-Cadastral Map

കഡാസ്ട്രൽ മാപ്പ്

D:-Topographic map

ടോപ്പോഗ്രഫിക് മാപ്പ്

Correct Answer:- Option-B

Question9:-North East Trade winds blows between which pressure belts?

വടക്ക് കിഴക്കൻ വാണിജ്യ കാറ്റ് ഏത് മർദ്ദവലയങ്ങൾക്കിടയിലാണ് വീശുന്നത്?

A:-Sub tropical high pressure belt in the north and equatorial low pressure belt

വടക്ക് ഉപഉഷ്ണമേഖലാ ഉയർന്ന മർദ്ദവലയവും മദ്ധ്യരേഖാ താഴ്ന്ന മർദ്ദവലയവും

B:-Polar high pressure belt and subpolar low pressure belt

പോളാർ ഹൈ പ്രഷർ ബെൽറ്റും സബ്പോളാർ ലോ പ്രഷർ ബെൽറ്റും

C:-Subtropical high pressure belt in the south and equatorial low pressure belt

തെക്ക് ഉപഉഷ്ണമേഖലാ ഉയർന്ന മർദ്ദവലയവും മദ്ധ്യരേഖാ താഴ്ന്ന മർദ്ദവലയവും

D:-Sub tropical high pressure belt and sub polar low pressure belt

സബ്ട്രോപ്പിക്കൽ ഹൈ പ്രഷർ ബെൽറ്റും സബ് പോളാർ ലോ പ്രഷർ ബെൽറ്റും

Correct Answer:- Option-A

Question10:-Which of the following statement is/are correct about the Eastern Coastal Plain of India?

- (i) It lies between Eastern Ghats and West coast of India
- (ii) It extends from West-Bengal-Odisha border to Kanyakumari
- (iii) The plain is known as Konkan Coast in the north and Malabar Coast in the South
- (iv) The plain is drained by Mahanadi, Godavari, Krishna and Cauvery

ഇന്ത്യയുടെ കിഴക്കൻതീരസമതലത്തെ കുറിച്ച് താഴെ പറയുന്നവയിൽ ഏതാണ് ശരി?

- (i) ഇത് ഇന്ത്യയുടെ കിഴക്കൻ പീഠഭൂമികൾക്കും പടിഞ്ഞാറെ തീരത്തിനും ഇടയിലാണ് ഇത് സ്ഥിതിചെയ്യുന്നത്
- (ii) ഇത് പശ്ചിമ-ബംഗാൾ-ഒഡീഷ അതിർത്തി മുതൽ കന്യാകുമാരി വരെ വ്യാപിച്ചു കിടക്കുന്നു

- (iii) വടക്ക് കൊങ്കൺതീരം എന്നും തെക്ക് മലബാർ തീരം എന്നും ഈ സമതലം അറിയപ്പെടുന്നു
- (iv) മഹാനദി, ഗോദാവരി, കൃഷ്ണ, കാവേരി എന്നിവയാൽ ഈ സമതലം ഒഴുകുന്നു

A:-(i) only

(i) മാത്രം

B:-(iii) and (iv)

(iii), (iv)

C:-(ii) and (iv)

(ii), (iv)

D:-(iii) only

(iii) മാത്രം

Correct Answer:- Option-C

Question11:-The location of Agricultural research centres in Kerala is given. Which of the following is correctly matched?

കേരളത്തിലെ കാർഷിക ഗവേഷണ കേന്ദ്രങ്ങളുടെ സ്ഥാനം നൽകിയിട്ടുണ്ട്. താഴെപ്പറയുന്നവയിൽ ഏതാണ് ശരിയായി പൊരുത്തപ്പെടുന്നത്?

A:-Central Tuber Crops Research Institute Kerala (CTCRI) - Thiruvananthapuram

സെൻട്രൽ ട്യൂബർ ക്രോപ്പ് റിസർച്ച് ഇൻസ്റ്റിറ്റ്യൂട്ട് കേരള (സിടിസിആർഐ) - തിരുവനന്തപുരം

B:-Central Plantation Crops Research Institute (CPCRI) - Ernakulam

സെൻട്രൽ പ്ലാന്റേഷൻ ക്രോപ്പ് റിസർച്ച് ഇൻസ്റ്റിറ്റ്യൂട്ട് (സിപിസിആർഐ) - എറണാകുളം

C:-Indian Institute of Spices Research - Kasargode

ഇന്ത്യൻ ഇൻസ്റ്റിറ്റ്യൂട്ട് ഓഫ് സ്പൈസസ് റിസർച്ച് - കാസർഗോഡ്

D:-Rice Research Centre - Kozhikode

റൈസ് റിസർച്ച് സെന്റർ - കോഴിക്കോട്

Correct Answer:- Option-A

Question12:-Which of the following is a latest version of GIS Software?

GIS സോഫ്റ്റ് വെയറിന്റെ പുതിയ പതിപ്പ് താഴെ തന്നവയിൽ ഏതാണ്?

A:-Intergraph

ഇന്റർഗ്രാഫ്

B:-Arc GIS 10.8

ആർക് GIS 10.8

C:-Arc View

ആർക് വ്യൂ

D:-Map Info

മാപ്പ് ഇൻഫോ

Correct Answer:- Option-B

Question13:-New Economic Policy Introduced in India 1991 covers

1991 - ൽ ഇന്ത്യയിൽ അവതരിപ്പിച്ച പുതിയ സാമ്പത്തിക നയം

A:-Stabilization reform Measures

സ്റ്റബിലൈസേഷൻ പരിഷ്കരണ നടപടികൾ

B:-Structural Reform measures

ഘടനാപരമായ പരിഷ്കരണനടപടികൾ

C:-Both (1) and (2)

(1), (2) ഇവ രണ്ടും

D:-Environmental policy measures

പരിസ്ഥിതി നയ നടപടികൾ

Correct Answer:- Option-C

Question14:-Central Government's non-debt receipts comprise of

- (i) Tax revenue
- (ii) Non tax revenue
- (iii) Recovery of loans
- (iv) Disinvestment receipts

കേന്ദ്രഗവണ്മെന്റിന്റെ കടമില്ലാത്ത രസീതുകൾ ഉൾപ്പെടുന്നു

- (i) നികുതി വരുമാനം
- (ii) നികുതിയേതര വരുമാനം
- (iii) വായ്പകളുടെ വീണ്ടെടുക്കൽ
- (iv) നിക്ഷേപം വിറ്റഴിക്കൽ രസീതുകൾ

A:-(i) & (ii)

(i), (ii)

B:-(i) & (iii)

(i), (iii)

C:-(i), (ii) & (iii)

(i), (ii), (iii)

D:-All of the above

മേൽപ്പറഞ്ഞവയെല്ലാം

Correct Answer:- Option-D

Question15:-Government fixes Minimum Support Price of 22 mandated agricultural crops which consist of

22 നിർബന്ധിത കാർഷിക വിളകൾക്ക് സർക്കാർ മിനിമം താങ്ങുവില നിശ്ചയിക്കുന്നു

A:-14 Kharif Crops, 6 Rabi Crops & 2 Commercial Crops

14 ഖാരിഫ് വിളകൾ, 6 റാബി വിളകൾ, 2 വാണിജ്യ വിളകൾ

B:-10 Kharif Crops & 12 Rabi Crops

10 ഖാരിഫ് വിളകൾ, 12 റാബി വിളകൾ

C:-12 Kharif Crops, 6 Rabi Crops & 4 Commercial Crops

12 ഖാരിഫ് വിളകൾ, 6 റാബി വിളകൾ, 4 വാണിജ്യ വിളകൾ

D:-9 Kharif Crops, 10 Rabi Crops & 3 Commercial Crops

9 ഖാരിഫ് വിളകൾ, 10 റാബി വിളകൾ, 3 വാണിജ്യ വിളകൾ

Correct Answer:- Option-A

Question16:-P C Mahalanobis model on Indian Five Year Plan

- (i) Emphasis on development of Capital goods industries
- (ii) Emphasis on development of consumer goods industries

ഇന്ത്യൻ പഞ്ചവത്സരപദ്ധതിയിൽ പി.സി. മഹലാനോബിസിന്റെ മാതൃക

- (i) കാപിറ്റൽ ഗുഡ്സ് വ്യവസായങ്ങളുടെ വികസനത്തിന് ഊന്നൽ നൽകുന്നു
- (ii) കൺസ്യൂമർ ഗുഡ്സ് വ്യവസായങ്ങളുടെ വികസനത്തിന് ഊന്നൽ നൽകുന്നു

A:-Both (i) and (ii)

(i), (ii) ഇവ രണ്ടും

B:-(i) only

(i) മാത്രം

C:-(ii) only

(ii) മാത്രം

D:-None

ഒന്നുമില്ല

Correct Answer:- Option-B

Question17:-Which of the following is/are correct about Pradhan Mantri Fazal Bhima Yojana (PMFBY) 2016?

(i) To provide insurance coverage and financial support to the farmers in the event of crop

failure due to natural calamities, pests and diseases

(ii) To stabilize the income of farmers to ensure their continuance of farming

(iii) To encourage farmers to adopt innovative and modern agricultural practices

പ്രധാനമന്ത്രി ഫസൽ ഭീമ യോജന (പിഎംഎഫ്ബിഐ) 2016 സംബന്ധിച്ച് താഴെപ്പറയുന്നതിൽ ഏതാണ് ശരി?

(i) പ്രകൃതിദുരന്തങ്ങൾ, കീടങ്ങൾ, രോഗങ്ങൾ എന്നിവ കാരണം വിളവെടിപ്പിനാശം സംഭവിച്ചാൽ കർഷകർക്ക് ഇൻഷുറൻസ് പരിപക്ഷയും സാമ്പത്തിക സഹായവും നൽകുന്നു

(ii) കർഷകരുടെ തുടർച്ച ഉറപ്പുവരുത്തുന്നതിനായി അവരുടെ വരുമാനം സ്ഥിരപ്പെടുത്തുക

(iii) നൂതനവും ആധുനികവുമായ കാർഷിക രീതികൾ സ്വീകരിക്കാൻ കർഷകരെ പ്രോത്സാഹിപ്പിക്കുക

A:-(i) only

(i) മാത്രം

B:-(i) & (ii)

(i), (ii)

C:-(i), (ii) & (iii)

(i), (ii), (iii)

D:-(i) & (iii)

(i), (iii)

Correct Answer:- Option-C

Question18:-RBI's targeted liquidity support to the system in 2021-22 included

(i) Special refinancing facilities of Rs. 66,000 crores to all India Financial institutions

(ii) Term liquidity facility of Rs. 50,000 Crore to ramp up COVID related healthcare infrastructure and services

(iii) Special Long Term Repo Operations (SLTRO) for small finance banks of Rs. 10,000 Crore

(iv) On-Tap liquidity window of Rs. 15,000 crore for contact intensive sectors

(v) Extension of On Tap Targeted Long Term Repo Operations till 31st December 2021

2021-22 -ൽ സിസ്റ്റത്തിലേക്കുള്ള ആർബിഐയുടെ ടാർഗെറ്റഡ് ലിക്വിഡിറ്റി സപ്പോർട്ട് ഉൾപ്പെടുന്നു

- (i) അഖിലേന്ത്യാ ധനകാര്യസ്ഥാപനങ്ങൾക്ക് 66,000 കോടിയുടെ പ്രത്യേക റീഫിനാൻസിങ്ങ് സൗകര്യങ്ങൾ
- (ii) കോവിഡുമായി ബന്ധപ്പെട്ട ആരോഗ്യസംരക്ഷണം, അടിസ്ഥാന സൗകര്യങ്ങളും സേവനങ്ങളും വർദ്ധിപ്പിക്കാൻ 50,000 കോടിയുടെ ട്രോ ലിക്വിഡിറ്റി സൗകര്യം
- (iii) ചെറുകിട ഫിനാൻസ് ബാങ്കുകൾക്കുള്ള 10,000 കോടിയുടെ പ്രത്യേക ദീർഘകാല റിപ്പോ ഓപ്പറേഷനുകൾ (SLTRO)
- (iv) സമ്പർക്ക തീവ്രമേഖലകൾക്ക് 15,000 കോടി രൂപയുടെ ഓൺ ടാപ്പ് ലിക്വിഡിറ്റിവിൻഡോ
- (v) 2021 ഡിസംബർ 31 വരെ ഓൺടാപ്പ് ടാർഗെറ്റഡ് ലോംഗ് ടേം റിപ്പോ പ്രവർത്തനങ്ങളുടെ വിപുലീകരണം

A:-(i), (ii) & (iv)

(i), (ii) (iv)

B:-(iii) & (iv)

(iii), (iv)

C:-(i), (v)

(i), (v)

D:-All of the above

മേൽപ്പറഞ്ഞവയെല്ലാം

Correct Answer:- Option-D

Question19:-Which one of the following statements is/are correct related with Finance Commission in India were former Union Cabinet Ministers?

- (1) First two chairpersons of Finance Commission were former Union Cabinet Ministers
- (2) Kerala State Finance Commission submits its recommendations to Chief Minister
- (3) Finance Commissions' recommendations are mandatory in nature
- (4) Finance Commission shall have powers of Civil Court while functioning

മുൻകേന്ദ്ര കാബിനറ്റ് മന്ത്രിമാർ ധനകാര്യകമ്മീഷനുമായി ബന്ധപ്പെട്ട് താഴെ തന്ന പ്രസ്താവനകളിൽ ഏതാണ് ശരി?

- (1) ധനകാര്യ കമ്മീഷന്റെ ആദ്യത്തെ രണ്ട് അധ്യക്ഷന്മാർ മുൻ കേന്ദ്ര കാബിനറ്റ് മന്ത്രിമാരായിരുന്നു
- (2) കേരള ധനകാര്യകമ്മീഷൻ അതിന്റെ ശുപാർശകൾ മുഖ്യമന്ത്രിക്ക് സമർപ്പിക്കുന്നു
- (3) ധനകാര്യകമ്മീഷന്റെ ശുപാർശകൾ പ്രകൃതിയിൽ നിർബന്ധമാണ്
- (4) ധനകാര്യകമ്മീഷൻ പ്രവർത്തിക്കുമ്പോൾ സിവിൽ കോടതിയുടെ അധികാരങ്ങൾ ഉണ്ടായിരിക്കും

A:-(1) and (2)

(1), (2)

B:-(2), (3) and (4)

(2), (3), (4)

C:-(1) and (4)

(1), (4)

D:-(1) and (3)

(1), (3)

Correct Answer:- Option-C

Question20:-At the Union level, Subordinate Legislations are framed and notified in the Official Publications by

യൂണിയൻ തലത്തിൽ സബോഡിനേറ്റ് നിയമങ്ങൾ രൂപീകരിക്കുകയും ഔദ്യോഗിക പ്രസിദ്ധീകരണങ്ങളിൽ അറിയിക്കുകയും ചെയ്യുന്നു

A:-The Law Commission of India

ലോ കമ്മീഷൻ ഓഫ് ഇന്ത്യ

B:-The Ministry/Department Concerned

മന്ത്രാലയം/വകുപ്പ് ബന്ധപ്പെട്ടിരിക്കുന്നു

C:-The Supreme Court of India

ഇന്ത്യയുടെ സുപ്രീം കോടതി

D:-The Parliament of India

ഇന്ത്യൻ പാർലമെന്റ്

Correct Answer:- Option-B

Question21:-Match List-I (Major Constitution Amendment) with List-II (Minister who introduced the Bill) and select the correct answer using the code given below :

Constitution Amendment

Minister who introduced the Bill

(1) Amendment 44

(I) Sharad Pawar

(2) Amendment 73

(II) Shanti Bhushan

(3) Amendment 97

(III) Ravi Shankar Prasad

(4) Amendment 104

(IV) G. Venkatswamy

താഴെ തന്ന കോഡുപയോഗിച്ച് ലിസ്റ്റ്-I (പ്രധാന ഭരണഘടനാ ഭേദഗതി) ലിസ്റ്റ്-II (ബിൽ അവതരിപ്പിച്ച മന്ത്രി) വുമായി പെരുത്തപ്പെടുത്തി ശരിയായ ഉത്തരം തിരഞ്ഞെടുക്കുക.

ഭരണഘടനാ ഭേദഗതി

ബിൽ അവതരിപ്പിച്ച മന്ത്രി

(1) ഭേദഗതി 44

(I) ശരത് പവാർ

(2) ഭേദഗതി 73

(II) ശാന്തിഭൂഷൻ

(3) ഭേദഗതി 97

(III) രവി ശങ്കർ പ്രസാദ്

(4) ഭേദഗതി 104

(IV) ജി. വെങ്കടസ്വാമി

A:-(1)-(IV), (2)-(III), (3)-(I), (4)-(II)

(1)-(IV), (2)-(III), (3)-(I), (4)-(II)

B:-(1)-(III), (2)-(II), (3)-(IV), (4)-(I)

(1)-(III), (2)-(II), (3)-(IV), (4)-(I)

C:-(1)-(II), (2)-(IV), (3)-(I), (4)-(III)

(1)-(II), (2)-(IV), (3)-(I), (4)-(III)

D:-(1)-(I), (2)-(IV), (3)-(II), (4)-(III)

(1)-(I), (2)-(IV), (3)-(II), (4)-(III)

Correct Answer:- Option-C

Question22:-Consider the following Statements :

- (1) Kendriya Hindi Samiti constituted in 1969 with Prime Minister as Chairperson
- (2) Department of Official Language was formed in 1975
- (3) Parliamentary Committee on Official language was formed in 1976
- (4) Article 348 discusses about the language to be used in Supreme Court and High Courts

Which of the statement given above is NOT a correct one?

താഴെപ്പറയുന്ന പ്രസ്താവനകൾ പരിഗണിക്കുക :

- (1) 1969-ൽ പ്രധാനമന്ത്രി ചെയർപേഴ്സണായി കേന്ദ്രീയ ഹിന്ദി സമിതി രൂപീകരിച്ചു
- (2) ഔദ്യോഗിക ഭാഷാ വകുപ്പ് 1975-ൽ രൂപീകരിച്ചു
- (3) ഔദ്യോഗിക ഭാഷ സംബന്ധിച്ച പാർലമെന്ററി കമ്മിറ്റി 1976-ൽ രൂപീകരിച്ചു
- (4) ആർട്ടിക്കിൾ 348 സുപ്രീംകോടതിയിലും ഹൈക്കോടതിയിലും ഉപയോഗിക്കേണ്ട ഭാഷയെക്കുറിച്ച് ചർച്ചചെയ്യുന്നു

മുകളിൽ പറഞ്ഞ പ്രസ്താവനകളിൽ ശരിയല്ലാത്തത് ഏത്?

A:-(1) only

(1) മാത്രം

B:-(2) only

(2) മാത്രം

C:-(3) only

(3) മാത്രം

D:-(4) & (1) only

(4), (1) മാത്രം

Correct Answer:- Option-A

Question23:-As far as Advocate - General of a state is concerned

- (1) Qualified to be appointed as judge of High Court and, the person is barred from appearing for any private individuals and firms
- (2) Appointed by State Governor in accordance with Article-165
- (3) Give advice to the state government upon such legal matters and any other assigned to him/her by governor
- (4) S/he is entitled to participate in the proceedings of both Houses of State Legislature and committees with voting power

Which of the statement given above is/are correct?

ഒരു സംസ്ഥാനത്തിന്റെ അഡ്വക്കേറ്റ് ജനറലിനെ സംബന്ധിച്ചിടത്തോളം

- (1) ഹൈക്കോടതി ജഡ്ജിയായി നിയമിക്കപ്പെടാൻ യോഗ്യതയുള്ള വ്യക്തി ഏതെങ്കിലും സ്വകാര്യവ്യക്തികൾക്കും സ്ഥാപനങ്ങൾക്കുംവേണ്ടി ഹാജരാകുന്നതിൽ നിന്നും വിലക്കപ്പെട്ടിരിക്കുന്നു
- (2) ആർട്ടിക്കിൾ 165 അനുസരിച്ച് ഗവർണ്ണർ നിയമിച്ചത്
- (3) അത്തരം നിയമപരമായ കാര്യങ്ങളിലും ഗവർണ്ണർ അദ്ദേഹത്തിന്/അവർക്ക് ചുമതലപ്പെടുത്തിയ മറ്റേതെങ്കിലും കാര്യങ്ങളിലും സംസ്ഥാന സർക്കാരിന് ഉപദേശം നൽകുക
- (4) സംസ്ഥാന നിയമസഭകളുടെ ഇരുസഭകളുടേയും വോട്ടിങ്ങ് അധികാരമുള്ള കമ്മിറ്റിയുടെയും നടപടികളിൽ പങ്കെടുക്കാൻ അയാൾക്ക് അർഹതയുണ്ട്

മുകളിൽ പറഞ്ഞിരിക്കുന്ന പ്രസ്താവനകളിൽ ഏതാണ് ശരി?

A:-(1) and (2)

(1), (2)

B:-(2) and (3)

(2), (3)

C:-(3) and (4)

(3), (4)

D:-None of the above

മുകളിൽ പറഞ്ഞവയൊന്നുമല്ല

Correct Answer:- Option-B

Question24:-Consider the following statements regarding National Green Tribunal (NGT) of India

(1) National Green Tribunal has other sitting of places in Kolkatta, Chennai, Pune, Bhopal

and Chandigarh

(2) They are appointed for a period of five-years and eligible for re-appointment

(3) The NGT comprises, Chairperson, Judicial Members and Expert Members

(4) Justice Swatanter Kumar was first chairperson of NGT

Which of the statement given above is/are correct?

ഇന്ത്യയുടെ ദേശീയ ഹരിത ട്രിബ്യൂണലിനെ (NGT) സംബന്ധിച്ച പ്രസ്താവനകൾ പരിഗണിക്കുക :

(1) ദേശീയ ഹരിത ട്രിബ്യൂണലിന് കൊൽക്കത്ത, ചെന്നൈ, പൂന, ഭോപ്പാൽ, ചണ്ഡീഗഡ് എന്നിവിടങ്ങളിൽ സിറ്റിംഗ് ഉണ്ട്

(2) അവർ അഞ്ചുവർഷത്തെ കാലയളവിലേക്ക് നിയമിക്കപ്പെടുകയും വീണ്ടും നിയമനത്തിന് അർഹതയുള്ളവനാണ്

(3) ദേശീയ ഹരിത ട്രിബ്യൂണലിൽ ചെയർപേഴ്സൺ, ജുഡീഷ്യൽ അംഗങ്ങൾ, വിദഗ്ദ്ധ അംഗങ്ങൾ എന്നിവ ഉൾപ്പെടുന്നു

(4) ജസ്റ്റിസ് സ്വതന്തർ കുമാർ ആയിരുന്നു ഇതിന്റെ ആദ്യത്തെ അധ്യക്ഷൻ

മുകളിൽ നൽകിയിരിക്കുന്ന പ്രസ്താവനകളിൽ ഏതാണ് ശരി?

A:-(1) and (2)

(1), (2)

B:-(2), (3) and (4)

(2), (3), (4)

C:-(3) and (4)

(3), (4)

D:-(3) only

(3) മാത്രം

Correct Answer:- Option-D

Question25:-The President of India can't exercise veto power with respect to

(a) Money bill

(b) Financial bill

(c) Constitutional Amendment Bill

(d) Private Member Bill

Code

ഇന്ത്യൻ പ്രസിഡന്റിന് വീറ്റോ അധികാരം പ്രയോഗിക്കാൻ കഴിയില്ല

(a) മണിബിൽ

(b) ഫിനാൻഷ്യൽ ബിൽ

(c) ഭരണഘടനാ ഭേദഗതി ബിൽ

(d) സ്വകാര്യ അംഗ ബിൽ

കോഡ്

A:-(a), (b) and (c)

(a), (b), (c)

B:-(a) and (c)

(a), (c)

C:-(a), (b) and (d)

(a), (b), (d)

D:-(a), (b), (c) and (d)

(a), (b), (c), (d)

Correct Answer:- Option-B

Question26:-According to the Constitution of India, what is the criteria for determining the total number of Ministers including the Prime Minister in the council of ministers?

ഭരണഘടന അനുസരിച്ച്, മന്ത്രിമാരുടെ കൗൺസിലിലെ പ്രധാനമന്ത്രിയടക്കം മൊത്തം മന്ത്രിമാരുടെ എണ്ണം നിർണ്ണയിക്കുന്നതിനുള്ള മാനദണ്ഡം എന്താണ്?

A:-Not exceeding fifteen percent of the total numbers of both Houses of the Parliament

പാർലിമെന്റിന്റെ ഇരുസഭകളുടെയും ആകെ എണ്ണത്തിന്റെ പതിനഞ്ച് ശതമാനത്തിൽ കൂടരുത്

B:-Not exceeding twelve percent of the total numbers of the Lok Sabha

ലോകസഭയുടെ മൊത്തം എണ്ണത്തിന്റെ പന്ത്രണ്ട് ശതമാനത്തിൽ കൂടരുത്

C:-Not exceeding fifteen percent of the total number of members of the House of the People

ഹൗസ് ഓഫ് പീപ്പിൾസിലെ മൊത്തം അംഗങ്ങളുടെ പതിനഞ്ച് ശതമാനത്തിൽ കൂടരുത്

D:-Not exceeding twelve percent of both Houses of the Indian Parliament

ഇന്ത്യൻ പാർലമെന്റിന്റെ ഇരുസഭകളുടേയും പന്ത്രണ്ട് ശതമാനത്തിൽ കൂടരുത്

Correct Answer:- Option-C

Question27:-The theme of SUJALAM 2.0 campaign is

സുജലം 2.0 കാമ്പെയ്നിന്റെ പ്രമേയം

A:-Grey water : making the invisible visible

ചാരനിറത്തിലുള്ള ജലം - അദൃശ്യമായതിനെ ദൃശ്യമാക്കുന്നു

B:-Ground water : managing the invisible visible

ഭൂഗർഭജലം - അദൃശ്യമായ ദൃശ്യങ്ങളെ നിയന്ത്രിക്കുന്നു

C:-Ground water : making the invisible visible

ഭൂഗർഭജലം - അദൃശ്യമായതിനെ ദൃശ്യമാക്കുന്നു

D:-Greywater : managing the invisible visible

ചാരനിറത്തിലുള്ള ജലം - അദൃശ്യമായ ദൃശ്യങ്ങളെ നിയന്ത്രിക്കുന്നു

Correct Answer:- Option-C

Question28:-Which among the following statement is/are true?

(i) All executive actions of the Governor of a State shall be expressed to be taken in the

name of Governor

(ii) There shall be Council of Ministers with the Chief Minister at the head to aid and advise

the Governor in the exercise of his functions except in so far as he is by or under the

Constitution required to exercise his functions or any of them in his discretion

- (iii) The Governor appoints Chief Minister and other Ministers
- (iv) A person to be eligible for appointment as Governor should be citizen of India and has complete age of 30 years

താഴെപ്പറയുന്ന പ്രസ്താവനകളിൽ ഏതാണ് ശരി?

- (i) ഒരു സംസ്ഥാനത്തിന്റെ എല്ലാ എക്സിക്യൂട്ടീവ് നടപടികളും ഗവർണ്ണറുടെ പേരിൽ പ്രകടിപ്പിക്കേണ്ടതാണ്
- (ii) ഗവർണ്ണറെ സഹായിക്കാനും ഉപദേശിക്കാനും മുഖ്യമന്ത്രിയുടെ നേതൃത്വത്തിൽ മന്ത്രിമാരുടെ കൗൺസിൽ ഉണ്ടായിരിക്കും
- (iii) ഗവർണ്ണർ മുഖ്യമന്ത്രിയെയും മറ്റു മന്ത്രിമാരെയും നിയമിക്കുന്നു
- (iv) ഗവർണ്ണറായി നിയമനത്തിന് അർഹതയുള്ള വ്യക്തി ഇന്ത്യൻ പൗരനും 30 വയസ്സ് തികഞ്ഞതുമായിരിക്കണം

A:-(i), (ii), (iv)
(i), (ii), (iv)

B:-(i), (ii), (iii)
(i), (ii), (iii)

C:-(ii), (iii), (iv)
(ii), (iii), (iv)

D:-All of these are correct
മുകളിൽ പറഞ്ഞ എല്ലാം ശരിയാണ്

Correct Answer:- Option-B

Question29:-By the NITI Aayog's Multidimensional Poverty Index, the headcount ratio for Kerala was

നിതി ആയോഗിന്റെ ബഹുമാന ദാരിദ്ര്യ സൂചിക പ്രകാരം കേരളത്തിലെ ആളുകളുടെ അനൗപാതം

A:-0.71%
0.71%

B:-0.51%
0.51%

C:-0.21%
0.21%

D:-0.15%
0.15%

Correct Answer:- Option-A

Question30:-Which among the following programs and their purpose is/are matching?

- (i) Sulekha - Plan Monitoring for decentralized planning at local level
- (ii) Sanchaya - The Revenue & Licence System
- (iii) Sugama - Cost Estimation tool for public works
- (iv) Sachithra - Map suite (GIS) and asset register for local governments

താഴെപ്പറയുന്ന പ്രോഗ്രാമുകളിൽ ഏതാണ് അവയുടെ ഉദ്ദേശ്യവുമായി പെരുത്തപ്പെടുന്നത്?

- (i) സുലേഖ - പ്രാദേശിക തലത്തിൽ വികേന്ദ്രീകൃത ആസൂത്രണത്തിനായുള്ള പ്ലാൻ മോണിറ്ററിംഗ്
- (ii) സഞ്ചയ - റവന്യൂ ലൈസൻസ് സിസ്റ്റം
- (iii) സുഗമ - പൊതുപ്രവർത്തനങ്ങൾക്കുള്ള ചെലവ് കണക്കാക്കുന്നതിനുള്ള
- (iv) സചിത്ര - മാപ്പ് സൂട്ടും (ജിഐഎസ്) പ്രാദേശിക സർക്കാരുകൾക്കുള്ള അസറ്റ്

രജിസ്റ്ററും

A:-(i), (ii), (iv)

(i), (ii), (iv)

B:-(i)

(i)

C:-(i), (iii), (ii)

(i), (iii), (ii)

D:-All are matching

എല്ലാം പൊരുത്തപ്പെടുന്നു

Correct Answer:- Option-D

Question31:-Golden Boot Prize Winner of World Cup Football 2022

2022 ലോകകപ്പ് ഫുട്ബോൾ ഗോൾഡൻ ബൂട്ട് ജേതാവ്

A:-Kylian Mbappe

കിലിയൻ എംബാപെ

B:-Lionel Messi

ലയണൽ മെസ്സി

C:-Enzo Fernadez

എൻസോ ഫെർണാഡസ്

D:-Emiliano Martinez

എമിലിയാനോ മാർട്ടിനെസ്

Correct Answer:- Option-A

Question32:-The objective of the Abhayakiranam program is

അഭയകിരണം എന്ന പ്രോഗ്രാമിന്റെ ലക്ഷ്യം

A:-Maternity benefit scheme with an aim to compensating partial wage loss, improve health seeking behaviour, improve nutritional status and to promote exclusive breast feeding

ഭാഗികമായ വേതന നഷ്ടം നികത്തുക, ആരോഗ്യം മെച്ചപ്പെടുത്തുക, പോഷകാഹാര നിലവാരം മെച്ചപ്പെടുത്തുക, സവിശേഷമായ മുലയൂട്ടൽ പ്രോത്സാഹിപ്പിക്കുക എന്നിവ ലക്ഷ്യമിട്ടുള്ള മെറ്റേണിറ്റി ബെനിഫിറ്റ് സ്കീം

B:-Financial assistance to widows for self employment and better living for their families

വിധവകൾക്ക് സ്വയം തൊഴിലിനും അവരുടെ കുടുംബത്തിന് മെച്ചപ്പെട്ട ജീവിതത്തിനും സാമ്പത്തികസഹായം

C:-To provide a safe and better living environment to destitute and Homeless widows

നിരാലംബരും ഭവനരഹിതരായ വിധവകൾക്ക് സുരക്ഷിതവും മെച്ചപ്പെട്ടതുമായ ജീവിത അന്തരീക്ഷം നൽകുക

D:-Mangalya Scheme for Widow Remarriage

വിധവ പുനർവിവാഹത്തിനുള്ള മംഗല്യ പദ്ധതി

Correct Answer:- Option-C

Question33:-POCSO Act come into force on

പോക്സോ നിയമം നിലവിൽ വന്നത്

A:-14th November, 2011

2011, നവംബർ 14

B:-14th November, 2013

2013, നവംബർ 14

C:-14th November, 2014

2014, നവംബർ 14

D:-14th November, 2012

2012, നവംബർ 14

Correct Answer:- Option-D

Question34:-With regard to zinc

- (a) Zinc is a constituent of Carbonic anhydrase
- (b) Zinc is a constituent of Carboxy peptidase
- (c) Zinc is a constituent of Cytochrome oxidase
- (d) Zinc is a constituent of Alcohol dehydrogenase

Choose the correct answer from the options given below :

സിക്കിനെ സംബന്ധിച്ച്

- (a) കാർബോണിക് ആൻഹൈഡ്രേസിന്റെ ഒരു ഘടകമാണ് സിങ്ക്
- (b) കാർബോക്സി പെപ്റ്റിഡേസിന്റെ ഒരു ഘടകമാണ് സിങ്ക്
- (c) സൈറ്റോക്രോം ഓക്സിഡേസിന്റെ ഒരു ഘടകമാണ് സിങ്ക്
- (d) ആൽക്കഹോൾ ഡീഹൈഡ്രജനേസിന്റെ ഒരു ഘടകമാണ് സിങ്ക്

താഴെ തന്നിരിക്കുന്ന ഓപ്ഷനുകളിൽ നിന്ന് ശരിയായ ഉത്തരം തിരഞ്ഞെടുക്കുക :

A:-(b) and (d) only

(b), (d) മാത്രം

B:-(a) and (d) only

(a), (d) മാത്രം

C:-(a), (b) and (d) only

(a), (b), (d) മാത്രം

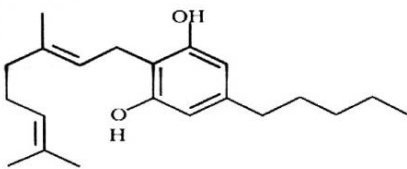
D:-(a), (b) and (c) only

(a), (b), (c) മാത്രം

Correct Answer:- Option-C

Question35:-Identify the molecule :

തന്മാത്ര തിരിച്ചറിയുക



A:-Cannabinoid

കനബിനോയ്ഡ്

B:-Coca alkaloid

കോക്ക ആൽക്കലോയ്ഡ്

C:-Morphine

മോർഫൈൻ

D:-Benzodiazepines

ബെൻസോഡിയാസിപൈൻസ്

Correct Answer:- Option-A

Question36:-Which of the following match is incorrect?

താഴെപ്പറയുന്നവയിൽ ഏതാണ് തെറ്റു്?

A:-Rhino virus - Corona Virus

റിനോ വൈറസ് - കൊറോണ വൈറസ്

B:-Human immuno virus - Polio virus

ഹ്യൂമൻ ഇമ്മ്യൂണോ വൈറസ് - പോളിയോ വൈറസ്

C:-Adeno virus - TMV

അഡിനോ വൈറസ് - TMV

D:-Influenza virus - Measles virus

ഇൻഫ്ലൂവൻസ വൈറസ് - മീസിൽസ് വൈറസ്

Correct Answer:- Option-C

Question37:-Who is/are the winner of 2021 Nobel Prize in Physiology or Medicine for the Discoveries of receptors for temperature and touch?

താപനിലയും സ്പർശനത്തിനുമുള്ള റിസപ്റ്ററുകളുടെ കണ്ടുപിടുത്തത്തിന് 2021 ലെ ഫിസിയോളജി അല്ലെങ്കിൽ മെഡിസിനിൽ നോബൽ സമ്മാനം നേടിയത് ആരാണ്?

A:-David Julius and Ardem Patapoutian

ഡേവിഡ് ജൂലിയസും ആർഡെം പാറ്റപൗട്ടിയനും

B:-Benjamin List and David W.C. Mac. Millan

ബെഞ്ചമിൻ ലിസ്റ്റും ഡേവിഡ് ഡബ്ല്യൂ. സി. മാക് മില്ലനും

C:-Syukuro Manabe and Klans

സുകുറോ മനാബെയും ക്ലാൻസും

D:-David card and Joshua D. Angrist

ഡേവിഡ് കാർഡും ജോഷ്വ ഡി ആംഗ്രിസ്റ്റും

Correct Answer:- Option-A

Question38:-Two masses m and 4 m projected vertically upwards from ground at the same time with a speed of 10 m/s, when it is returned to the point of projection, which of the following statements is true

രണ്ട് പിണ്ഡം m ഉം 4 m ഉം 10 m/s വേഗതയിൽ ഭൂമിയിൽ നിന്ന് ലംബമായി മുകളിലേക്ക് പ്രൊജക്ട് ചെയ്യുന്നു. അത് പ്രെജക്ഷൻ പോയിന്റിലേക്ക് മടങ്ങുമ്പോൾ, താഴെ തന്ന പ്രസ്താവനകളിൽ ശരിയേത്?

A:-Both masses returned to the point of projection at the same time and with same speed 10 m/s

രണ്ട് പിണ്ഡങ്ങളും ഒരേസമയം ഒരേ വേഗതയിൽ 10 m/s -ൽ പ്രൊജക്ഷൻ പോയിന്റിലേക്ക് മടങ്ങി

B:-The mass m returned with a speed of 10 m/s and 4 m with a speed of 40 m/s at different time

പിണ്ഡം m 10 m/s വേഗതയിലും 4m 40 m/s വേഗതയിലും വ്യത്യസ്ത സമയങ്ങളിൽ തിരിച്ചെത്തി

C:-The first mass m returned to the point of projection with a speed of 10 m/s in 2 seconds, and the mass 4 m with a speed of 2.5 m/s in 2 seconds

ആദ്യത്തെ പിണ്ഡം m 2 സെക്കന്റിനുള്ളിൽ 10 m/s വേഗതയിൽ പ്രൊജക്ഷൻ പോയിന്റിലേക്ക് മടങ്ങി, 2 സെക്കന്റിനുള്ളിൽ 2.5 m/s വേഗതയിൽ 4 m പിണ്ഡം

D:-Both masses returned to the point of projection taking equal time but with speed 10 m/s and 40 m/s

രണ്ടു പിണ്ഡങ്ങളും തുല്യ സമയമെടുത്ത് പ്രൊജക്ഷൻ പോയിന്റിലേക്ക് മടങ്ങി. പക്ഷേ വേഗത 10 m/s, 40 m/s

Correct Answer:- Option-A

Question39:-A spring balance is tied to ceiling of a lift reads 10 N when it is stationary. If the lift is accelerating upwards with an acceleration of 10 m/s^2 . The reading shown in the spring balance is (take value of $g = 10 \text{ m/s}^2$)

ഒരു സ്പ്രിംഗ് ബാലൻസ് ഒരു ലിഫ്റ്റിനെ സീലിംഗുമായി ബന്ധിച്ചിരിക്കുന്നു അത് നിശ്ചലമാവുമ്പോൾ 10 N ആണ്. 10 m/s^2 ത്വരണത്തോടെ ലിഫ്റ്റ് മുകളിലേക്ക് ത്വരിതപ്പെടുത്തുകയാണെങ്കിൽ സ്പ്രിംഗ് ബാലൻസിൽ കാണിച്ചിരിക്കുന്ന റീഡിംഗ് ഇതാണ് ($g = 10 \text{ m/s}^2$ ന്റെ മൂല്യം എടുക്കുക)

- A:-0 N
- 0 N
- B:-10 N
- 10 N
- C:-20 N
- 20 N
- D:-5 N
- 5 N

Correct Answer:- Option-C

Question40:-The optic fiber cables, one of the main method of energy loss is through dispersion loss. Which statement about dispersion is correct?

ഔപ്റ്റിക് ഫൈബർ കേബിളുകൾ ഊർജ്ജനഷ്ടത്തിന്റെ പ്രധാന മാർഗ്ഗങ്ങളിലൊന്നാണ് ഡിസ്പേഴ്ഷൻ നഷ്ടം. ചിതറിക്കിടക്കുന്നതിനെക്കുറിച്ചുള്ള ഏത് പ്രസ്താവനയാണ് ശരി?

- A:-Dispersion occurs due to the dependence of wavelength of light on the refractive index of the medium
മാധ്യമത്തിന്റെ റിഫ്രാക്ടിവ് സൂചികയിൽ പ്രകാശത്തിന്റെ തരംഗദൈർഘ്യത്തെ ആശ്രയിക്കുന്നത് കൊണ്ടാണ് ചിതറൽ സംഭവിക്കുന്നത്
- B:-Dispersion occurs due to the scattering of light with the medium
മാധ്യമത്തോടൊപ്പം പ്രകാശം ചിതറിക്കിടക്കുന്നതിനാൽ ചിതറിപ്പോകുന്നു
- C:-Dispersion occurs only for white light with in a transparent medium
സുതാര്യമായ മാധ്യമത്തിൽ വെളുത്ത വെളിച്ചത്തിന് മാത്രമേ ചിതറൽ സംഭവിക്കൂ
- D:-There will not be dispersion loss when we use monochromatic light source
മോണോക്രോമാറ്റിക് ലൈറ്റ് സോഴ്സ് ഉപയോഗിക്കുമ്പോൾ ഡിസ്പേർഷൻ നഷ്ടം ഉണ്ടാകില്ല

Correct Answer:- Option-A

Question41:-The Nobel Prize for Physics in 2022 was awarded to Alain Aspect, John F. Clauser, Anton Zeilinger, for their contribution in the experiments on quantum mechanics. For their experiment they made use of

2022 - ലെ ഭൗതികശാസ്ത്രത്തിനുള്ള നോബൽ സമ്മാനം, ക്വാണ്ടം മെക്കാനിക്സിലെ പരീക്ഷണങ്ങളിലെ സംഭാവനകൾക്ക് അലൈൻ ആസ്പെക്റ്റ്, ജോൺ എഫ് ക്ലോസർ, ആൻഡൻ സെയ്ലിംഗർ എന്നിവർക്ക് ലഭിച്ചു. അവരുടെ പരീക്ഷണത്തിനായി അവർ ഉപയോഗിച്ചത്

- A:-Entangled electron positron pairs
കടുങ്ങിയ ഇലക്ട്രോൺ പോസിട്രോൺ ജോഡികൾ
- B:-Entangled light photons
കടുങ്ങിയ ലൈറ്റ് ഫോട്ടോണുകൾ

C:-Entangled electrons with opposite spins

വിപരീത സ്പിന്നുകളോടുകൂടിയ ഇലക്ട്രോണുകൾ

D:-Entangled positron pairs

കടുങ്ങിയ പോസിട്രോൺ ജോഡികൾ

Correct Answer:- Option-B

Question42:-Which of the following statements are correct?

- (i) Solder and brass contain Tin
- (ii) Brass is an alloy of Copper and zinc
- (iii) Bronze is an alloy of Copper and Tin

താഴെ തന്നിരിക്കുന്ന പ്രസ്താവനകളിൽ ശരിയായത് ഏത്?

- (i) സോൾഡറിലും പിച്ച്ബ്രാസിലും ടിൻ അടങ്ങിയിട്ടുണ്ട്
- (ii) ചെമ്പിന്റെയും സിങ്കിന്റെയും അലോയ് ആണ് പിച്ച്ബ്രാസ്
- (iii) ചെമ്പിന്റെയും ടിന്നിന്റെയും അലോയ് ആണ് പിച്ച്ബ്രാസ്

A:-Both (i) and (ii)

(i), (ii)

B:-Both (ii) and (iii)

(ii), (iii) ഇവ രണ്ടും

C:-Only (ii)

(ii) മാത്രം

D:-Only (iii)

(iii) മാത്രം

Correct Answer:- Option-B

Question43:-Which law provides an explanation of how hot air balloon works?

ഹോട്ട് എയർ ബല്ലൂൺ ഏങ്ങനെ പ്രവർത്തിക്കുന്നു എന്നതിന്റെ വിശദീകരണം ഏത് നിയമമാണ് നൽകുന്നത്

A:-Charles' Law

ചാൾസ് നിയമം

B:-Boyle's Law

ബോയിൽ നിയമം

C:-Henry's Law

ഹെൻറി നിയമം

D:-Avogadro's Law

അവഗാഡ്രോ നിയമം

Correct Answer:- Option-A

Question44:-Which is the first element to be named after an Asian Country?

ഒരു ഏഷ്യൻ രാജ്യത്തിന്റെ പേരിൽ ആദ്യമായി പേര് നൽകിയ മൂലകമേത്?

A:-Indium

ഇൻഡ്യം

B:-Nihonium

നിഹോണിയം

C:-Gallium

ഗാലിയം

D:-Germanium

ജർമ്മേനിയം

Correct Answer:- Option-B

Question45:-Which among the following is included in "Dirty Dozen"?

താഴെപ്പറയുന്നവയിൽ ഏതാണ് ഡർട്ടി ഡസനിൽ ഉൾപ്പെടുത്തിയിരിക്കുന്നത്?

A:-Chlorofluoro Carbons

ക്ലോറോഫ്ലൂറോ കാർബൺ

B:-DDT

ഡിഡിറ്റി

C:-Methane

മീഥേയ്ൻ

D:-Carbon Disulphide

കാർബൺ ഡൈ സൾഫേറ്റ്

Correct Answer:- Option-B

Question46:-The Indian Council for Cultural Relations (ICCR) functions under which Union Ministry?

ഇന്ത്യൻ കൗൺസിൽ ഓഫ് കൾച്ചറൽ റിലേഷൻസ് (ICCR) ഏത് കേന്ദ്രമന്ത്രാലയത്തിന് കീഴിലാണ് പ്രവർത്തിക്കുന്നത്?

A:-Ministry of Culture

സാംസ്കാരിക മന്ത്രാലയം

B:-Ministry of Tourism

ടൂറിസം മന്ത്രാലയം

C:-Ministry of External Affairs

വിദേശകാര്യ മന്ത്രാലയം

D:-Ministry of Home Affairs

Correct Answer:- Option-C

Question47:-Kambala is a distinct sport of which state?

കമ്പള ഏത് സംസ്ഥാനത്തെ ഒരു പ്രത്യേക കായികവിനോദമാണ്?

A:-Gujarat

ഗുജറാത്ത്

B:-Karnataka

കർണ്ണാടക

C:-Maharashtra

മഹാരാഷ്ട്ര

D:-Tamil Nadu

തമിഴ്നാട്

Correct Answer:- Option-B

Question48:-In which country was the remains of the newly discovered human species 'Nesher Ramla Homo' found?

പുതുതായി കണ്ടെത്തിയ മനുഷ്യ ഇനമായ 'നെഷർ റംലാ ഹോമോ'യുടെ അവശിഷ്ടങ്ങൾ ഏത് രാജ്യത്തുനിന്നാണ് കണ്ടെത്തിയത്?

A:-France

ഫ്രാൻസ്

B:-China

ചൈന

C:-Russia

റഷ്യ

D:-Israel

ഇസ്രായേൽ

Correct Answer:- Option-D

Question49:-Nelliyode Vasudevan Namboothiri, who passed away in August 2021, was associated with which dance form?

2021 ആഗസ്റ്റിൽ അന്തരിച്ച നെല്ലിയോട് വാസുദേവൻ നമ്പൂതിരി ഏത് നൃത്തരൂപവുമായി ബന്ധപ്പെട്ടതാണ്?

A:-Kathakali

കഥകളി

B:-Kathak

കഥക്

C:-Bharatnatyam

ഭരതനാട്യം

D:-Mohiniattam

മോഹിനിയാട്ടം

Correct Answer:- Option-A

Question50:-In which state is the Tirashmi Buddhist cave complex located
ത്രീരശ്മി ബുദ്ധ ഗുഹാ സമുച്ചയം ഏത് സംസ്ഥാനത്താണ് സ്ഥിതിചെയ്യുന്നത്?

A:-Maharashtra

മഹാരാഷ്ട്ര

B:-Tamil Nadu

തമിഴ്നാട്

C:-Uttar Pradesh

ഉത്തർപ്രദേശ്

D:-Madhya Pradesh

മധ്യപ്രദേശ്

Correct Answer:- Option-A

Question51:-A boat travels a certain distance upstream at 10 km/hr and the same distance downstream at 20 km/hr. Find the time the boat will take to travel 40 km upstream and downstream

ഒരു ബോട്ട് നീശ്ചിതദൂരം മുകളിലേക്ക് 10 കി.മീ./മണിക്കൂറിലും അതേ ദൂരം താഴേക്ക് 20 കി.മീ./മണിക്കൂറിലും സഞ്ചരിക്കുന്നു. ബോട്ട് 40 കിലോമീറ്റർ മുകളിലേയ്ക്കും താഴേക്കും സഞ്ചരിക്കാൻ എടുക്കുന്ന സമയം കണ്ടെത്തുക

A:-6.5 h

6.5 മണിക്കൂർ

B:-6 h

6 മണിക്കൂർ

C:-7 h

7 മണിക്കൂർ

D:-5.5 h

5.5 മണിക്കൂർ

Correct Answer:- Option-B

Question52:-The difference between selling prices obtained after a single discount of 30% and two successive discounts of 20% and 10% on the marked price Rs. 20,000 of a product is

ഒരു ഉത്പന്നത്തിന്റെ അടയാളപ്പെടുത്തിയ വിലയായ 20,000 ന് 30% ഒറ്റ കിഴിവും 20%, 10% എന്നിങ്ങനെയുള്ള തുടർച്ചയായ രണ്ട് കിഴിവുകൾക്കു ശേഷം ലഭിക്കുന്ന വിൽപ്പന വിലകൾ തമ്മിലുള്ള വ്യത്യാസം

A:-Rs. 4,000

രൂ. 4,000

B:-Rs. 300

രൂ. 300

C:-Rs. 400

രൂ. 400

D:-Rs. 440

രൂ. 440

Correct Answer:- Option-C

Question53:-If X means +, Y means -, Z means / and P means x, then (4P3) Z6Y2 X എന്നത് +, Y എന്നത് -, Z എന്നത് /, P എന്നത് x ആണെങ്കിൽ (4P3) (Z6Y2)

A:-0

0

B:-2

2

C:-1

1

D:--1

-1

Correct Answer:- Option-A

Question54:-Raju has a certain average mark for 8 subjects. In the ninth subject, he got 90 marks thereby increasing his average by 9 marks. His new average is

രാജുവിന് നിശ്ചിത വിഷയങ്ങൾക്ക് ഒരു നിശ്ചിത ശരാശരി മാർക്ക് ഉണ്ട്. ഒമ്പതാം വിഷയത്തിൽ 90 മാർക്ക് കിട്ടി. അതുവഴി ശരാശരി 9 മാർക്ക് വർദ്ധിച്ചു. അവന്റെ പുതിയ ശരാശരി

A:-

80

80

B:-19

19

C:-9

9

D:-18

18

Correct Answer:- Option-D

Question55:-If the 20th term of an A.P. exceeds its 9th term by 22, the common difference is

ഒരു A.P. യുടെ 20-ാമത്തെ ടേം അതിന്റെ 9-ാം ടേമിനെ 22 -ആൽ കൂട്ടുന്നുവെങ്കിൽ പൊതുവായ വ്യത്യാസം

- 1 A:-1
- 2 B:-2
- 3 C:-3
- 9 D:-9

Correct Answer:- Option-B

Question56:-A clock is set right at 1 PM. The clock loses 16 minutes in 24 hours. What time will the clock show when the true time is 7 PM on the 4th day.

ഉച്ചയ്ക്ക് 1 മണിക്ക് ഒരു ക്ലോക്ക് സജ്ജീകരിച്ചിരിക്കുന്നു. 24 മണിക്കൂറിൽ ക്ലോക്കിന് 16 മിനിറ്റ് നഷ്ടപ്പെടും. 4-ാം ദിവസം യഥാർത്ഥ സമയം 7 PM ആയിരിക്കുമ്പോൾ ക്ലോക്ക് എത്ര സമയം കാണിക്കും?

A:-6 : 08 PM
6 : 08 PM

B:-6 : 56 PM
6 : 56 PM

C:-7 : 56 PM
7 : 56 PM

D:-7 : 08 PM
7 : 08 PM

Correct Answer:- Option-A

Question57:-If it is possible to form a word with the first, 4th, 7th, and the 11th letters of the word 'SUPERFLUOUS' write the first letter of the word

SUPERFLUOUS എന്ന വാക്കിന്റെ 1, 4, 7, 11 അക്ഷരങ്ങൾ ഉപയോഗിച്ച് ഒരു വാക്ക് രൂപപ്പെടുത്താൻ കഴിയുമെങ്കിൽ വാക്കിന്റെ ആദ്യ അക്ഷരം എഴുതുക

- S A:-S
- L B:-L
- O C:-O
- E D:-E

Correct Answer:- Option-B

Question58:-The next term of the following letter series will be EH, JK, ON, ?

താഴെപ്പറയുന്ന അക്ഷര പരമ്പരയുടെ അടുത്ത പദം
EH, JK, ON, ?

- A:-UQ
- UQ
- B:-TQ
- TQ
- C:-TR
- TR
- D:-UR
- UR

Correct Answer:- Option-B

Question59:-A and B start from a fixed point, A moves towards east and after walking 7 km, turns to the right and covers 9 km, B moves towards west and walks 8 km and then turns to his right and walks 11 km. Now how far are A and B from each other?

A, B എന്നിവ നിശ്ചിത ബിന്ദുവിൽ നിന്ന് ആരംഭിക്കുന്നു. A കിഴക്കോട്ട് നീങ്ങുന്നു. 7 കിലോമീറ്റർ നടന്നതിനുശേഷം വലത്തോട്ട് തിരിഞ്ഞ് 9 കിലോമീറ്റർ കവർ ചെയ്യുന്നു, B പടിഞ്ഞാറോട്ട് നീങ്ങി 8 കിലോമീറ്റർ നടന്ന് വലത്തേക്ക് തിരിഞ്ഞ് 11 കിലോമീറ്റർ നടക്കുന്നു. ഇപ്പോൾ A യും B യും പരസ്പരം എത്ര അകലെയാണ്?

- A:-15
- 15
- B:-20
- 20
- C:-25
- 25
- D:-18
- 18

Correct Answer:- Option-C

Question60:-Find the missing number
0, 6, 20, 42, 72, ?

വിട്ടുപോയ നമ്പർ കണ്ടുപിടിക്കുക
0, 6, 20, 42, 72, ?

- A:-106
- 106
- B:-112
- 112
- C:-110
- 110
- D:-108
- 108

Correct Answer:- Option-C

Question61:-The boy never did his homework, -----?

- A:-did he?
- B:-didn't he?

C:-does he?

D:-don't he?

Correct Answer:- Option-A

Question62:-The more she scrubbed, the ----- it looked.

A:-shiny

B:-shining

C:-shine

D:-shinier

Correct Answer:- Option-D

Question63:-We must take the child home. Change the sentence into Passive Voice

A:-The child must be taking home

B:-The child must be taken home

C:-The child must taken home

D:-The child must take home

Correct Answer:- Option-B

Question64:-My colleague put forward ----- Unique idea.

A:-some

B:-a

C:-many

D:-an

Correct Answer:- Option-B

Question65:-Would you mind if I ----- the music now?

A:-play

B:-plays

C:-played

D:-playing

Correct Answer:- Option-C

Question66:-I could hear the seemingly buoyant steps at the door. The synonym of the word - buoyant

A:-muffled

B:-cheerful

C:-noisy

D:-unhappy

Correct Answer:- Option-B

Question67:-A ream of paper

A nest of mice

A ----- of stars

- A:-herd
- B:-fleet
- C:-bunch
- D:-galaxy

Correct Answer:- Option-D

Question68:-The film star ----- his new luxury car.

- A:-floated
- B:-flaunted
- C:-floored
- D:-flouted

Correct Answer:- Option-B

Question69:-Ray ----- while his mother was talking to her friends.

- A:-cut in
- B:-went after
- C:- looked forward
- D:-put out

Correct Answer:- Option-A

Question70:-They hold their alma mater in high regard and often visit the place. Alma mater is their -----

- A:-Church
- B:-Hometown
- C:-School
- D:-Office

Correct Answer:- Option-C

Question71:-'ഓർമ്മ' എന്നർത്ഥം വരാത്ത പദം ഏത്?

- A:-സ്മരണ
- B:-സ്മൃതി
- C:-ഉപധാനം
- D:-ഉപസ്ഥിതി

Correct Answer:- Option-C

Question72:-താഴെ കൊടുത്തിരിക്കുന്നവയിൽ ശരിയേത്?

- (i) രാപ്പകൽ
- (ii) രാവകൽ

- A:-(i) മാത്രം ശരി
- B:-(ii) മാത്രം ശരി
- C:-(i), (ii) എന്നിവ ശരി

D:-(i), (ii) എന്നിവ തെറ്റ്

Correct Answer:- Option-B

Question73:-'ദർശകൻ' എന്ന പദത്തിന്റെ സ്ത്രീലിംഗം

A:-ദർശന

B:-ദർശക

C:-ദർശിനി

D:-ദർശയിത്രി

Correct Answer:- Option-D

Question74:-'ഇരുട്ടടി' എന്ന ശൈലിയുടെ അർത്ഥം

A:-ഇരുട്ടത്ത് അടിക്കുക

B:-ഇരുട്ടാകുന്ന അടി

C:-രഹസ്യമായി നേരിടുന്ന അപകടം

D:-രഹസ്യമായി നൽകുന്ന അടി

Correct Answer:- Option-C

Question75:-ശരിയേത്?

A:-മടയൻ

B:-മഠയൻ

C:-മഡയൻ

D:-മഡയൻ

Correct Answer:- Option-A

Question76:-'കടക്കെണി' പിരിച്ചെഴുതുമ്പോൾ,

(i) കടം + കെണി

(ii) കട + കെണി

A:-(i) മാത്രം ശരി

B:-(ii) മാത്രം ശരി

C:-(i), (ii) ശരിയുത്തരങ്ങൾ

D:-(i), (ii) എന്നിവ തെറ്റ്

Correct Answer:- Option-B

Question77:-അലിംഗബഹുവചനം ഏത്?

A:-പണിക്കാർ

B:-വിദ്യാർത്ഥിനികൾ

C:-മിടുക്കന്മാർ

D:-അദ്ധ്യാപകന്മാർ

Correct Answer:- Option-A

Question78:-'ത്യഗി' എന്ന വാക്കിന്റെ വിപരീതം

A:-യോഗി

B:-ഗ്രാഫി

C:-ഗേഹി

D:-ഭോഗി

Correct Answer:- Option-D

Question79:-'വധശിക്ഷയ്ക്ക് വിധിക്കപ്പെട്ടവൻ' - ഒറ്റപ്പാദമേയ്

A:-വധൻ

B:-വധകൻ

C:-വധിത്രൻ

D:-വധ്യൻ

Correct Answer:- Option-D

Question80:-താഴെ കൊടുത്തിരിക്കുന്നവയിൽ തെറ്റില്ലാത്ത വാക്യം ഏത്?

A:-ഏതാണ്ട് ഇരുനൂറ്റിൽപ്പരം ആളുകൾ എത്തിച്ചേർന്നു

B:-അവന്റെ ഭാവിയെപ്പറ്റി ഓർത്തു ഞാൻ ആശങ്കാകുലനാണ്

C:-പരമാവധി നൂറു രൂപവരെ സ്വീകരിക്കാം

D:-ഞാൻ ചോദിക്കുന്നതിനു മാത്രം ഉത്തരം പറഞ്ഞാൽ മതി

Correct Answer:- Option-D

Question81:-The technique used to combine multiple channels for transmission over a communication link is

A:-Signalling

B:-Multiplexing

C:-Transmission

D:-Switching

Correct Answer:- Option-B

Question82:-Which are the two different types of ISDN data rate access?

A:-BRI and PRI

B:-STD and ISD

C:-ADSL and VDSL

D:-FTTH and IPTV

Correct Answer:- Option-A

Question83:-The band width of a ISDN - B channel is

A:-64 kbps

B:-128 kbps

C:-16 kbps

D:-8 kbps

Correct Answer:- Option-A

Question84:-The maximum speed of an ISDN BRI channel is

- A:-2 mbps
- B:-12 kbps
- C:-128 kbps
- D:-8 mbps

Correct Answer:- Option-C

Question85:-In optical fibre the information travels in the form of

- A:-Sound
- B:-Light
- C:-Electricity
- D:-Solar waves

Correct Answer:- Option-B

Question86:-Which of the following is Government of India owned FSU providing telecom services in India (except in Delhi and Mumbai)?

- A:-MTNL
- B:-VSNL
- C:-TRAI
- D:-BSNL

Correct Answer:- Option-D

Question87:-Any switching system used by an organisation to provide both internal switching function and access to public network is called

- A:-PBX
- B:-ESS
- C:-ISDN
- D:-Telex

Correct Answer:- Option-A

Question88:-The features of a PABX which block the incoming calls to a specific location is called

- A:-DOD
- B:-Call waiting
- C:-Call drop
- D:-DND

Correct Answer:- Option-D

Question89:-The Voip service that connect PBX to internet is called

- A:-PSTN
- B:-POTS

C:-SIP trunk

D:-ISDN

Correct Answer:- Option-C

Question90:-Which of the following PBX delivers PBX functionally as service through cloud?

A:-EPAX

B:-Hosted PBX

C:-PABX

D:-All the above

Correct Answer:- Option-B

Question91:-Which of the following PBX system uses both PSTN and SIP to carry out communication to the outside world?

A:-EPBX

B:-Voip PBX

C:-PABX

D:-Hybrid PBX

Correct Answer:- Option-D

Question92:-In installing an IP-PBX, which of the following port of IP-PBX is connected to a broad band modem or router?

A:-LAN

B:-WAN

C:-FXS Port

D:-FXO Port

Correct Answer:- Option-B

Question93:-The Generally used factory default LAN IP address for IP PBX configuration is

A:-192.168.1.1

B:-8.8.8.8

C:-192.168.0.2

D:-8.8.4.4

Correct Answer:- Option-A

Question94:-Which of the following telecommunication medium is having the lowest loss?

A:-Co axial cable

B:-Jelly filled copper cable

C:-Optical fibre cable

D:-Cat 4 cable

Correct Answer:- Option-C

Question95:-Which of the following Telecom service provides voice, data and IP TV services in a single channel?

A:-FTTH

B:-Cable TV

C:-HD TV

D:-ISDN

Correct Answer:- Option-A

Question96:-The feature that enable callers to directly dial into a phone extension without the assistance of the operator is known as

A:-DOD

B:-Call waiting

C:-Call parking

D:-DID

Correct Answer:- Option-D

Question97:-The feature that enable a telecom operator to forward or extend a call to a station even if the station is engaged in a call and if the call, is not answered within a predefined time interval the call will be routed back to the operator is called

A:-Call holding

B:-Voice Mail

C:-Call Clamp on

D:-Conference calling

Correct Answer:- Option-C

Question98:-The ability to receive calls at any number of designated phones, whether ringing all once or in a predefined sequence is known as

A:-Follow me calling

B:-Conference calling

C:-Group calling

D:-Trunk call

Correct Answer:- Option-A

Question99:-In connecting PBX to FTTH Telephone line which port of thee ONT is connected to PABX

A:-FXS

B:-LAN1

C:-FXO

D:-PON

Correct Answer:- Option-A

Question100:-What is the name of the customer end device used in FTTH a services?

A:-ADSL Modem

B:-VDSL Modem

C:-Set of Box

D:-ONT

Correct Answer:- Option-D